



Fact Sheet

Luglio 2017

Siamo un'impresa dell'energia.

Lavoriamo per costruire un futuro in cui tutti possano accedere alle risorse energetiche in maniera efficiente e sostenibile.

Fondiamo il nostro lavoro sulla passione e l'innovazione. Sulla forza e lo sviluppo delle nostre competenze. Sul valore della persona, riconoscendo la diversità come risorsa. Crediamo nella partnership di lungo termine con i Paesi e le comunità che ci ospitano.

Punti di forza Eni

1. Un'ineguagliabile esplorazione

- Leader per risorse scoperte (oltre 13 bln boe dal 2008) e bassi costi (circa 1,2 \$/boe).
- Obiettivi 2017-2020: 120 pozzi perforati in 20 paesi, nuove scoperte per 2-3 bln boe.

2. Un modello di sviluppo dei progetti integrato con l'esplorazione

- Target esplorativi: asset con rapido time-to-market e bassi costi di sviluppo e operativi.
- Alto livello di operatorship per il pieno controllo dei tempi e dei costi di sviluppo.

3. Un portafoglio upstream fortemente attraente

- Crescita organica produzione: +3% all'anno. Contributo nuovi progetti: +850 kboe/g al 2020, cash flow 2019-2020 29 \$/boe.
- \$9 mld incassati dal 2013 con il 'dual exploration model', dalla vendita di nostre risorse esplorative.

4. Una strategia di forte rilancio per G&P

- G&P: strutturale EBIT positivo a partire dal 2017; €2,6 mld di cassa cumulati nel 2017-2020.
- Integrazione con il gas upstream delle vendite LNG: target 10 MTPA al 2025.

5. Un Downstream che crea valore

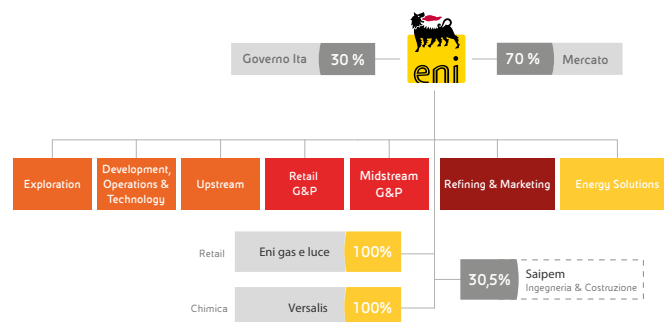
- Margine di raffinazione di breakeven in riduzione a 3 \$/bbl dal 2018.
- Versalis: € 1,2 mld di cassa cumulati nel 2017-2020.

6. Strategia finanziaria solida e flessibile

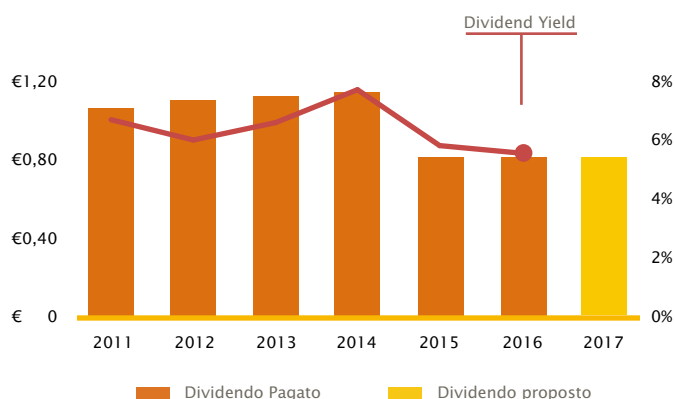
- Basso livello leverage (debito netto/patrimonio netto) sotto il 30% nell'arco di Piano;
- Copertura organica di cassa dei CAPEX e del dividendo sotto i \$60/barile dal 2018.

7. Una distribution policy competitiva e trasparente

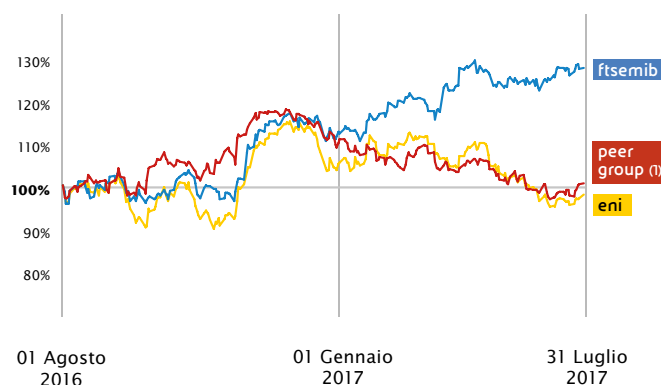
- Politica di remunerazione progressiva, in linea con la crescita degli utili societari e con la variabilità dello scenario.
- Per il 2017 confermato dividendo interamente cash di € 0,80 per azione.



Dividendo (€/azione) e dividend yield (%)



Andamento dell'azione negli ultimi 12 mesi



(1) Peer Group: APA, APC, BP, COP, CVX, MRO, RDS, STL, TOT, XOM

Fact Sheet

Luglio 2017

Exploration and Production

E&P è il principale business di Eni. Presente in 42 paesi, opera nella ricerca e produzione di gas e petrolio. Obiettivo strategico del business è la crescita organica della produzione, sfruttando un portafoglio di asset di elevata qualità e consolidate relazioni con i paesi produttori. La nostra strategia abbina la diversificazione geografica con economie di scala e sinergie tra i progetti mentre la nostra produzione onshore o da shallow water permetterà di mantenere un basso profilo di rischi e costi operativi.

Principali dati del 2016

€ 2,5 mld
di utile operativo adj

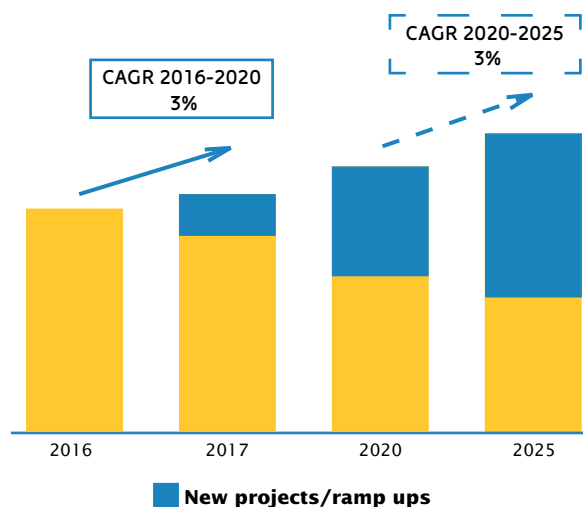
€ 8,2 mld
di investimenti tecnici

1,76 Mboe/giorno
di produzione oil & gas

7,5 mld boe
di riserve certe con vita utile pari a 11,6 anni

193%
tasso organico di rimpiazzo delle riserve

Crescita produttiva di lungo termine



Gas & Power

La divisione G&P è coinvolta in tutte le fasi della catena del valore del gas: fornitura, commercio e vendita di gas ed elettricità, infrastrutture per il gas, fornitura e vendita di GNL. Eni vende oltre il 60% del suo gas al di fuori dell'Italia e la sua posizione leader nel mercato europeo del gas è garantita da un combinazione di vantaggi competitivi, fra cui il suo approccio multinazionale, la disponibilità di gas a lungo termine, l'accesso alle infrastrutture, la conoscenza del mercato e una solida base di clienti.

Principali dati del 2016

€ -390 mln
di utile operativo adjusted

€ 120 mln
di investimenti tecnici

89 mld m³
di gas venduto nel mondo

37 TWh
di elettricità venduta

Refining & Marketing e Chimica

La divisione R&M raffina e vende carburanti e altri prodotti petroliferi principalmente in Italia. Rispetto alle altre compagnie petrolifere internazionali, la presenza di Eni nel segmento R&M è relativamente ridotta, pur confermandosi leader in Italia sia nella raffinazione che nella distribuzione di carburanti, con una quota di mercato di circa il 25.5%. La strategia di Eni nell'R&M punta al miglioramento dell'efficienza operativa e all'ottimizzazione dei margini per recuperare redditività.

Principali dati del 2016

€ 583 mln
di utile operativo adjusted

€ 664 mln
di investimenti tecnici

25 mln ton/anno
di lavorazioni (R&M)

6 mln ton/anno
di produzioni petrolchimiche (Chimica)

Eni in numeri		2012	2013	2014	2015 ⁽¹⁾	2016	Q2 2017
Produzione di petrolio e gas naturale	Mboe/d	1,7	1,6	1,6	1,8	1,8	1,8
Utile operativo adjusted	miliardi di €	19,0	12,6	11,6	4,5	2,3	1,0
Utile netto adjusted	miliardi di €	7,1	4,4	3,7	0,8	-0,3	0,5
Investimenti Tecnici	miliardi di €	12,7	12,8	12,2	10,7	9,2	2,1
Flusso di cassa netto operativo	miliardi di €	12,3	11,0	15,1	12,2	7,7	2,7
Indebitamento netto	miliardi di €	15,5	15,8	13,7	16,9	14,8	15,5
Leverage	ratio	0,25	0,25	0,22	0,29	0,28	0,32

(1) al netto di Saipem.

COMUNICATI STAMPA RECENTI

18/07/2017 - Eni riavvia le attività del Centro Olio Val d'Agri
 12/07/2017 - Eni, perforato con successo un nuovo pozzo nell'offshore messicano: nuove risorse e prospettive per il campo Amoca
 10/07/2017 - Eni: perfezionata la cessione delle attività gas & power retail in Belgio
 03/07/2017 - Eni annuncia una nuova scoperta a olio nella licenza PL532, a Sud Ovest del campo di Johan Castberg
 29/06/2017 - Eni ribadisce il proprio allineamento con la Banca Mondiale per gli obiettivi di accesso all'energia e riduzione del flaring in Africa
 22/06/2017 - Eni effettua la prima spedizione di GNL prodotto da Jangkrik
 20/06/2017 - Eni rafforza la propria presenza in Messico aggiudicandosi tre nuovi contratti di Esplorazione e Produzione
 01/06/2017 - Eni: al via il progetto Coral South in Mozambico