

Eni *FOR*
a just transition

2024
REPORT
DI SOSTENIBILITÀ



La nostra Mission

Siamo un'impresa dell'energia.

- 13 15** Sosteniamo concretamente una transizione energetica socialmente equa, con l'obiettivo di preservare il nostro pianeta
- 7 12** e promuovere l'accesso alle risorse energetiche in maniera efficiente e sostenibile per tutti.
- 9** Fondiamo il nostro lavoro sulla passione e l'innovazione. Sulla forza e lo sviluppo delle nostre competenze.
- 5 10** Sulle pari dignità delle persone, riconoscendo la diversità come risorsa fondamentale per lo sviluppo dell'umanità. Sulla responsabilità, integrità e trasparenza del nostro agire.
- 17** Crediamo nella partnership di lungo termine con i Paesi e le comunità che ci ospitano per creare valore condiviso duraturo.

Obiettivi globali per lo sviluppo sostenibile

L'agenda 2030 per lo Sviluppo Sostenibile delle Nazioni Unite, presentata a settembre 2015, identifica i 17 Sustainable Development Goals (SDG) che rappresentano obiettivi comuni di sviluppo sostenibile sulle complesse sfide sociali attuali. Tali obiettivi costituiscono un riferimento importante per la comunità internazionale e per Eni nel condurre le proprie attività nei Paesi in cui opera.



EniFOR 2024

REPORT DI SOSTENIBILITÀ

Disclaimer

Eni for 2024 è un documento pubblicato su base annuale che contiene dichiarazioni previsionali (forward-looking statement) relative alle diverse tematiche ivi trattate. I forward-looking statement sono fondati sulle previsioni e i convincimenti del management di Eni sviluppati su base ragionevole alla luce delle informazioni disponibili al momento della formulazione degli stessi. Cionondimeno, i forward-looking statement hanno per loro natura una componente di incertezza, poiché dipendono dal verificarsi di eventi e sviluppi futuri che sono, in tutto o in parte, fuori dal controllo e dalla ragionevole prevedibilità di Eni. I risultati effettivi potranno differire rispetto a quelli annunciati in virtù di una molteplicità di fattori, tra cui, a titolo esemplificativo e non esaustivo: l'evoluzione futura della domanda, dell'offerta e dei prezzi del petrolio, del gas naturale e dei prodotti petroliferi, le performance operative effettive, le condizioni macroeconomiche generali, fattori geopolitici e i mutamenti del quadro economico e normativo in molti dei Paesi nei quali Eni opera, il successo nello sviluppo e nell'applicazione di nuove tecnologie, lo sviluppo della ricerca scientifica, cambiamenti nelle aspettative degli stakeholder e altri cambiamenti nelle condizioni di business. I lettori del documento sono quindi invitati a tenere conto di una possibile discrepanza tra talune dichiarazioni previsionali indicate nel testo, da intendersi quali stime, e i risultati che saranno conseguiti, qualora intervenissero gli eventi o i fattori sopra indicati. Eni for 2024 contiene altresì termini quali, ad esempio, "partnership" o "partnership pubblico-private" utilizzati per mero riferimento e senza una connotazione tecnico giuridica. In tutto il documento per "Eni" si intendono Eni SpA e le imprese incluse nell'area di consolidamento. La rendicontazione delle emissioni GHG e i relativi target non devono intendersi quale assunzione di qualsivoglia responsabilità giuridica in relazione agli effetti di dette emissioni.

Immagini

Tutte le foto delle copertine e dei Report Eni for 2024 provengono dall'archivio fotografico di Eni.

Traduzioni

Il testo originale di Eni for – ove non diversamente indicato – è in lingua italiana. Le traduzioni in altre lingue sono tratte dal testo originale. In caso di difformità, i contenuti della versione in italiano prevalgono su quelli della traduzione in qualunque altra lingua. Si segnala che le interviste di pagina 36, 102 e 119 sono state rilasciate in lingua inglese e successivamente tradotte in italiano.



Sommario

Messaggio agli stakeholder.....	4
Perché leggere Eni for 2024	6
Eni nel mondo	8
Le attività di Eni: la catena del valore	10
Modello di Business.....	12

Approccio responsabile e sostenibile..... 16

Governance e presidi di sostenibilità	17
Gli obiettivi e gli impegni di Eni	19
Attività di Stakeholder engagement	20
Diritti umani	22
Trasparenza, Lotta alla Corruzione e Strategia Fiscale	30
Innovazione, Digitalizzazione e Cyber Security	34

Neutralità carbonica al 2050..... 40

La sfida della transizione energetica	42
L'evoluzione dei Business.....	46

Protezione dell'ambiente..... 58

La cultura ambientale	60
Biodiversità	69
Economia circolare	71

Valore delle nostre persone..... 74

Sfide legate all'occupazione	76
Sicurezza sul lavoro e di processo.....	88
Salute e benessere delle persone.....	92

Alleanze per lo sviluppo..... 96



Eni come attore di sviluppo locale.....	98
Progetti di sviluppo locale nel mondo.....	110

Sostenibilità nella catena del valore..... 120

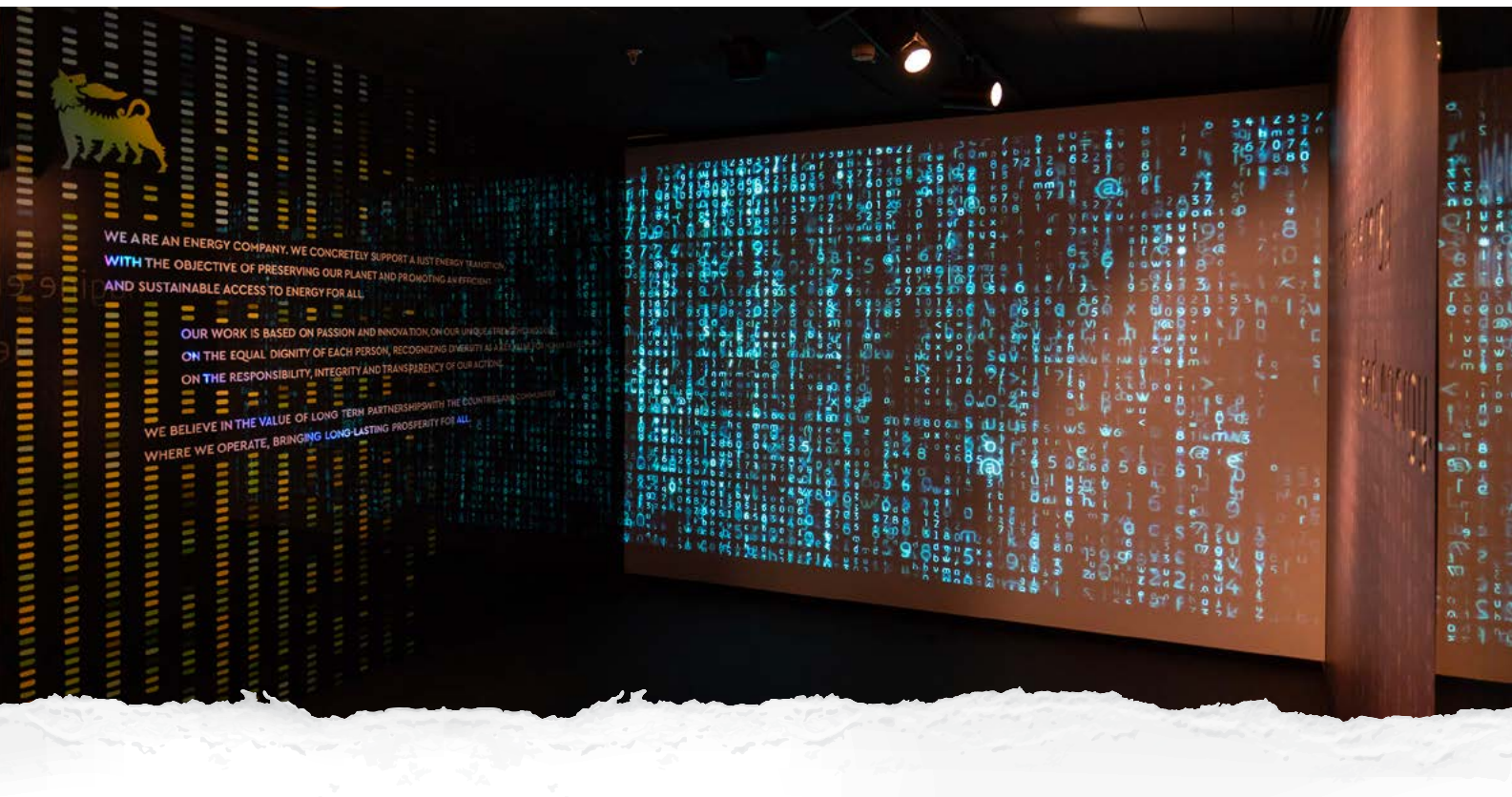
Clienti e consumatori.....	122
Fornitori.....	128

Appendice - Tavole degli indicatori..... 134

LEGENDA

 Link esterni  Link interni

Messaggio agli Stakeholder



Viviamo tempi di cambiamenti rapidi e complessi. Profonde evoluzioni geopolitiche, sfide ambientali e rivoluzioni tecnologiche stanno ridisegnando le rotte della crescita globale e della sicurezza energetica.

Ne risulta un contesto di frammentazione, incertezza e volatilità senza precedenti, per affrontare il quale la capacità di adattamento non appare più una leva sufficiente: dobbiamo mettere in campo tutte le nostre competenze, per guidare la risposta al cambiamento, anticipando i nuovi trend attraverso soluzioni innovative, valutando con attenzione i rischi e cogliendo con coraggio le opportunità. Ed è proprio in questa capacità di anticipare e trasformare che risiede uno dei tratti distintivi di Eni. Il 2024, anno di concreta testimonianza dell'esecuzione della nostra strategia, ha confermato la necessità di affrontare il futuro con responsabilità e visione: abbiamo proseguito il nostro cammino di trasformazione e ottenuto risultati concreti, frutto di un modello industriale che mira a conciliare sostenibilità ambientale, economica e sociale.

Nel 2024 abbiamo raggiunto una riduzione delle emissioni nette Scope 1 e 2 pari al 55% per l'Upstream e pari al 37% per Eni rispetto al 2018. In linea con il percorso iniziato da oltre un decennio, abbiamo continuato a dare particolare attenzione alla riduzione delle emissioni di metano, una del-

le leve più efficaci per contribuire sin da subito al contenimento del riscaldamento globale. Il 2024 ha visto la pubblicazione del nostro primo Methane Report, che sottolinea l'impegno alla trasparenza e alla rendicontazione delle nostre attività per portare le emissioni di metano prossime allo zero entro il 2030, utilizzando le tecnologie più innovative e ampliando collaborazioni internazionali con altri operatori del settore e della supply chain. Inoltre, Eni ha avviato nel tempo accordi di collaborazione con le National Oil Companies (NOCs), al fine di condividere la propria esperienza sulla gestione delle emissioni di metano.

Nell'ambito dell'iniziativa CEO Water mandate, abbiamo inoltre assunto l'impegno di raggiungere, entro il 2035, la positività idrica in almeno il 30% dei siti operati con prelievi maggiori di 0,5 Mm³/anno di acqua dolce in aree a stress idrico.

Nel frattempo, abbiamo compiuto progressi significativi nell'esecuzione del nostro modello satellitare: un approccio innovativo ormai consolidato, che prevede la creazione di business integrati capaci di generare valore lungo tutte le direttrici della transizione, attraendo capitali allineati che ne riconoscono il valore di mercato. Ne sono un esempio concreto l'ingresso di KKR e EIP nel capitale sociale di Enilive e Plenitude rispettivamente, con un riconoscimento del mercato di un valore d'im-

presa a multipli molto elevati di oltre 21 miliardi di euro. In questo modo, riusciamo a rendere profittevole la transizione energetica con lo sviluppo di nuovi business autonomi, accelerando la trasformazione con flessibilità e visione industriale, e supportando i clienti nella decarbonizzazione.

Plenitude ha raggiunto oltre 4 GW di capacità installata da fonti rinnovabili e punta a raggiungere 10 GW al 2028, e fino a 15 GW entro il 2030, integrando la produzione da fonti rinnovabili con la vendita di energia e di soluzioni energetiche a famiglie e imprese e con un'ampia rete di punti di ricarica per veicoli elettrici. Presente nel mercato retail dell'energia con oltre 10 milioni di clienti e in quello della e-mobility con oltre 21.000 punti di ricarica per veicoli elettrici, Plenitude rappresenta uno degli avamposti della strategia di decarbonizzazione di Eni.

Enilive, società dedicata ai prodotti e ai servizi per la mobilità, è tra i leader a livello globale nella produzione di biocarburanti HVO (Hydrogenated Vegetable Oil, olio vegetale idrogenato) che rappresentano una soluzione concreta per contribuire alla decarbonizzazione del trasporto stradale, aereo, marittimo e ferroviario. Nel 2024 la capacità di bioraffinazione di Enilive è stata di 1,65 milioni di tonnellate. Entro il 2030 Enilive prevede di aumentarla a oltre 5 milioni di tonnellate/anno e di incrementare l'opzionalità della produzione di SAF (Sustainable Aviation Fuel, carburante sostenibile per l'aviazione) a oltre 2 milioni di tonnellate, in funzione delle esigenze del mercato. Nel corso dell'anno, abbiamo anche annunciato la riconversione della raffineria di Livorno in bioraffineria: un progetto importante nel percorso di trasformazione di Eni, in grado di dare nuova vita ad asset industriali esistenti massimizzandone il valore. La nuova bioraffineria si affiancherà agli impianti Enilive già operativi a Porto Marghera, a Gela e a Chalmette (negli Stati Uniti d'America, in joint venture con PBF Energy); inoltre, sono in fase di sviluppo nuove bioraffinerie in Corea del Sud, Malesia e Italia.

In parallelo, abbiamo avviato il rilancio di Versalis, verso una maggiore sostenibilità finanziaria, con un piano di trasformazione da 2 miliardi di euro di investimenti in Italia entro il 2029, orientato verso un portafoglio downstream di elevato valore, focalizzato su compounding e polimeri specializzati, biochimica e prodotti da economia circolare. Il piano prevede anche la realizzazione di nuovi impianti industriali coerenti con il percorso di transizione energetica e la progressiva decarbonizzazione dei siti industriali, nell'ambito della cd. "chimica sostenibile" ma anche della bioraffinazione e dell'accumulo di energia. Il percorso di trasformazione comporterà un taglio delle emissioni di circa 1 milione di tonnellate di CO₂, circa il 40% delle emissioni di Versalis in Italia.

Grazie ai progressi nei progetti di cattura e stoccaggio della CO₂ in Italia, con l'avvio della Fase 1 del Progetto Ravenna CCS, e nel Regno Unito, con il financial close ad aprile 2025 del progetto Liverpool Bay CCS, abbiamo posto le basi per la creazione di un nuovo satellite legato alla transizione, nel campo della Carbon Capture and Storage. L'innovazione continua a essere il nostro motore e un asset chiave nel percorso di transizione. Nell'ultimo anno, ad esempio, abbiamo messo in esercizio HPC6, il nostro nuovo supercomputer, che oggi si colloca al quinto posto a livello globale e primo in Europa nella classifica TOP500 e abbiamo creato Eniquantic, la nuova società per lo sviluppo tecnologico del quantum computing, oltre a proseguire lo svi-

luppo di tecnologie all'avanguardia, come la fusione a confinamento magnetico, in collaborazione con Commonwealth Fusion Systems. La Just Transition resta un asse centrale della nostra azione, basata su rispetto della dignità di ogni persona, integrità, riconoscimento del valore del dialogo con i nostri stakeholder e trasparenza. Nel 2024 abbiamo anche rafforzato le azioni di prevenzione e contrasto alla violenza contro le donne, attraverso un programma specifico che ha coinvolto Eni e le società satellite.

In linea con l'approccio "Dual Flag", lavoriamo con i Paesi ospitanti per garantire che la trasformazione generi benefici concreti per le comunità. Nel 2024 abbiamo rafforzato l'accordo con l'Organizzazione Internazionale del Lavoro (ILO) e con l'International Finance Corporation (IFC) per promuovere condizioni di lavoro sicure e inclusive lungo la filiera dell'agri-feedstock, settore chiave per la produzione di biocarburanti, in linea con il modello di business integrato di Eni, che promuove lo sviluppo sostenibile e la creazione di partnership di lungo termine per generare valore condiviso duraturo. La creazione di partnership con realtà locali e internazionali ha per noi un ruolo chiave nel promuovere progetti che migliorino l'accesso all'energia, all'acqua, alla salute e all'istruzione e garantiscano una diversificazione economica.

Infine, non possiamo non rivolgere un pensiero all'incidente accaduto presso il deposito carburanti di Calenzano. Una grandissima tragedia, con perdita di vite umane, che ha colpito profondamente ognuno di noi e nell'ambito al quale teniamo in modo prioritario: la sicurezza. A questo proposito, Eni sta pienamente collaborando con la Magistratura affinché possa essere fatta massima chiarezza sull'accaduto. Nel ribadire la nostra vicinanza concreta alle famiglie e alle persone coinvolte, rinnoviamo il nostro impegno assoluto per la sicurezza, valore fondativo delle nostre attività.

Il percorso di Eni è guidato da una visione chiara, costruita sull'integrazione tra impresa e sostenibilità, tra crescita e responsabilità. Con il contributo delle nostre persone e dei nostri stakeholder, continueremo a generare valore per la società e per le comunità, a trasformare le sfide in opportunità e a tracciare nuove rotte per un'energia più sicura e sostenibile per tutti.

Claudio Descalzi
Amministratore Delegato

Perché leggere **Eni for** 2024



Eni for, giunto alla sua diciannovesima edizione, racconta gli impegni e i progressi di Eni verso una Just Transition.

Quest'anno la rendicontazione di sostenibilità ha registrato una importante discontinuità: l'entrata in vigore della direttiva europea sul reporting ("Corporate Sustainability Reporting Directive" - CSRD) che regola la rendicontazione obbligatoria di sostenibilità, introducendo nuovi standard europei di reportistica (European Sustainability Reporting Standard - ESRS). Pertanto, Eni quest'anno ha redatto la sua prima Rendicontazione di Sostenibilità in linea con la normativa europea. In questo contesto, Eni for si presenta come un documento complementare e integrativo rispetto alla Rendicontazione di Sostenibilità, pensato per rendere più accessibili per gli stakeholder le informazioni relative alla sostenibilità di Eni, attraverso un linguaggio più chiaro e sintetico, e arricchirle dando profondità e concretezza ai contenuti con alcuni approfondimenti mirati.

Con l'obiettivo di rendere Eni for un documento capace di comunicare efficacemente la strategia agli stakeholder, sono stati integrati casi studio, approfondimenti e interviste che rendono tangibili gli impegni e le azioni di Eni, rinviando alla Rendicontazione di Sostenibilità per alcuni aspetti specifici, come ad esempio, il sistema di controllo interno e il modello di risk management integrato. In questi casi, all'interno del documento, vengono indicati i riferimenti esatti alle sezioni pertinenti della Rendicontazione di Sostenibilità, facilitando così la consultazione per chi desidera approfondire tali aspetti.

L'analisi di materialità 2024 aggiornata secondo gli standard ESRS, applicando il principio della doppia materialità, è il riferimento anche per Eni for in merito all'identificazione dei temi di sostenibilità più rilevanti per l'azienda e i suoi interlocutori.

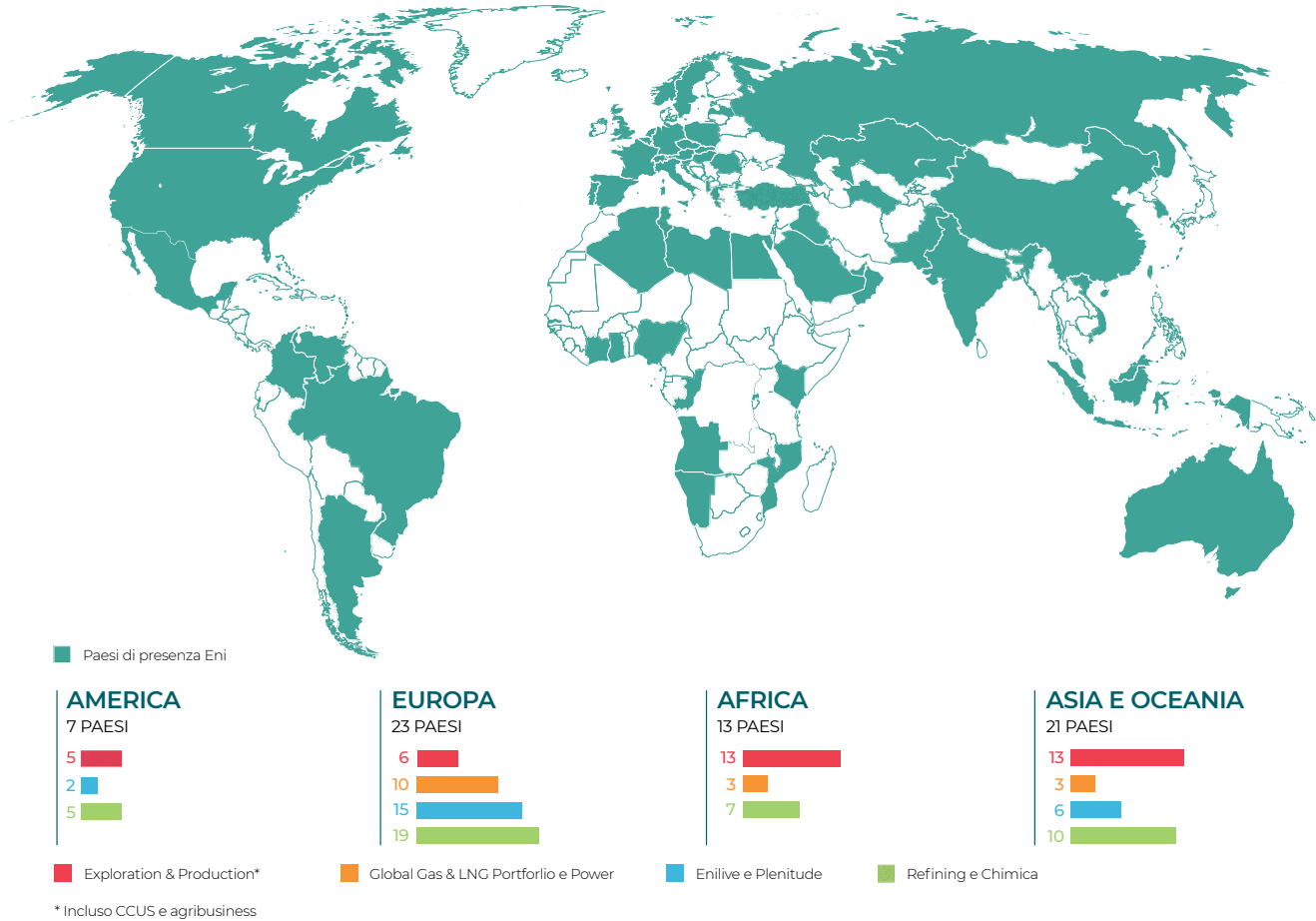
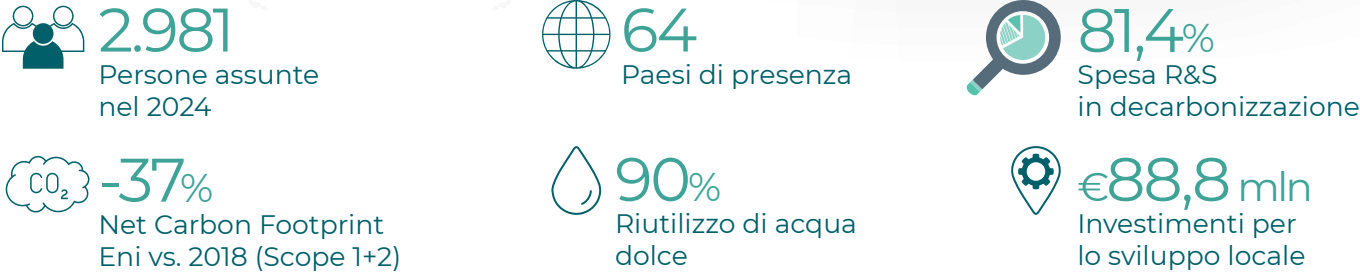
Per una descrizione dettagliata del processo e dei risultati di questa analisi, è possibile fare riferimento alla [Rendicontazione di Sostenibilità](#).

A differenza della Rendicontazione di Sostenibilità, la cui struttura è vincolata all'ordine di presentazione degli standard ESRS, la narrazione in Eni for segue le leve del modello di business integrato. Questo approccio consente di raccontare progressi e risultati secondo 5 direttrici principali: Neutralità carbonica al 2050, Protezione dell'Ambiente, Valore delle Nostre Persone, Alleanze per lo Sviluppo e Sostenibilità nella Catena del Valore. Un capitolo introduttivo dedicato agli elementi trasversali dell'approccio di Eni alla sostenibilità precede i capitoli incentrati sulle cinque direttrici.

L'edizione 2024 di Eni for combina in un unico documento informazioni qualitative e indicatori di performance. La sezione "Tavole degli indicatori" include riferimenti puntuali agli indicatori già presenti nella Rendicontazione di Sostenibilità, che è sottoposta a limited assurance da parte della società di revisione incaricata. Inoltre, il documento presenta alcuni KPI aggiuntivi rispetto alla Rendicontazione di Sostenibilità in linea con le esigenze specifiche di alcuni stakeholder. I dati quantitativi vengono forniti su due anni di comparazione e sono conformi al perimetro spiegato nella sezione "Principi e criteri metodologici" della [Rendicontazione di Sostenibilità](#).

Eni for si inserisce nel più ampio sistema di rendicontazione di sostenibilità di Eni, nell'ambito dell'impegno alla trasparenza e disclosure della Società. Questo sistema comprende sia documenti di rendicontazione obbligatoria quali la Rendicontazione di Sostenibilità e lo Slavery and human trafficking statement, sia documenti volontari quali i local report, i report delle controllate e i report tematici (ad es. report sui diritti umani, sulle emissioni di metano, transizione incentrata sulle persone).

Eni nel mondo



PRINCIPALI FATTI DEL 2024

MOBILITÀ SOSTENIBILE

Avviata realizzazione della bioraffineria di Livorno / PETRONAS, Enilive ed Euglena costituiranno una JV per bioraffineria in Malesia / JV tra Enilive e LG Chem per bioraffineria in Corea del Sud / Accordo con KKR per l'acquisizione di una partecipazione del capitale sociale di Enilive / Plenitude lancia "On the Road" / Partnership tra MERKUR e Plenitude per la mobilità elettrica in Slovenia.

RINNOVABILI

Plenitude ha raggiunto l'obiettivo di 4 GW di capacità installata/ Accordo tra GreenIT e Galileo per lo sviluppo di otto progetti fotovoltaici in Italia / Avviata la costruzione di due nuovi parchi fotovoltaici in Spagna: Renopool (330 MW) e Villarino de los Aires (220 MW) / Accordo con EDP Renewables per l'acquisizione di tre parchi fotovoltaici negli Stati Uniti (382 MW) / Partnership fra Plenitude e BlueFloat Energy – Sener Renewable Investments per lo sviluppo di impianti eolici offshore in Spagna.

EXPLORATION E UPSTREAM

Completata la vendita di NAOC a Oando / Cessione a Hilcorp degli asset upstream in Alaska / Completata l'acquisizione di Neptune / Accordo con Ithaca Energy per aggregazione degli asset E&P in UK / Nuove scoperte nel blocco CI-205 in Costa d'Avorio e nell'offshore del Messico / Primo carico di GNL in Congo / Avviata la produzione di gas dal giacimento Argo Cassiopea nel Canale di Sicilia / Avviata la Fase 2 di Baleine.

PERSONE

Piano di Azionariato Diffuso per i dipendenti / Pubblicata "Ti riguarda! Una guida pratica contro la violenza di genere" in collaborazione con DonneXStrada / Approvata la nuova struttura organizzativa della Società / Costruiti e/o ristrutturati 9 centri salute in Costa d'Avorio / Rinnovato l'impegno di Eni per i sistemi di clean cooking, con l'obiettivo di raggiungere 10 milioni di persone in tutta l'Africa Sub-Sahariana entro il 2027 / Avviato in Egitto un corso universitario per l'accesso al mercato del lavoro nei settori chiave per l'efficienza e transizione energetica, attraverso la collaborazione tra IEOC, ECU, Sewedy University of Technology e PoliMi.

DECARBONIZZAZIONE

Ottenuto il "Gold Standard reporting" di OGMP 2.0 e pubblicato il primo Methane Report / Ingresso nella Coalition for LNG Emission Abatement toward Net Zero / Protocollo d'intesa con SOCAR per la riduzione delle emissioni di gas serra e l'efficientamento energetico nel settore upstream in Azerbaijan / Avviato un progetto per la protezione delle foreste del Parco transfrontaliero del Grande Limpopo in Mozambico / Accordo in Costa d'Avorio per la tutela e il ripristino di 14 foreste su 155.000 ettari.

CARBON CAPTURE AND STORAGE

Avviato con Snam il primo progetto di cattura e stoccaggio della CO₂ in Italia (Ravenna CCS) / Ricevuta l'autorizzazione e assegnati i fondi da parte del Governo UK per la rete di trasporto e stoccaggio di CO₂ del progetto HyNet North West di Liverpool Bay.

CHIMICA

Definito il Piano di trasformazione, decarbonizzazione e rilancio di Versalis / Acquisizione di Tecnofilm ed espansione di Versalis nel settore compounding / Accordo tra Crocco e Versalis per l'imballaggio alimentare da riciclo chimico / REFENCE™, nuova gamma di polimeri riciclati per imballaggi alimentari realizzata da Versalis in collaborazione con Forever Plast, da riciclo meccanico / Accordo tra Versalis, Bridgestone e Gruppo BB&G per la creazione di una filiera per il riciclo degli pneumatici.

INNOVAZIONE

Avviato HPC6, 5° supercomputer al mondo nella classifica TOP500 / Nasce Eniquantic, la nuova società di Eni per lo sviluppo del quantum computing / Siglato accordo con UKAEA (UK Atomic Energy Authority) per realizzare il più grande impianto al mondo per la gestione del ciclo del trizio, combustibile chiave per le future centrali elettriche a fusione / Accordo tra Eni e SERI Industrial per lo sviluppo industriale del settore batterie.

A seguito dell'incendio al deposito carburanti di Calenzano (Italia), avvenuto nel dicembre 2024, Eni ha espresso la propria vicinanza alle famiglie delle persone decedute e alle persone rimaste coinvolte nell'incidente, ed ha assicurato la piena collaborazione alle autorità competenti per l'accertamento delle dinamiche.

Le attività di Eni: la catena del valore

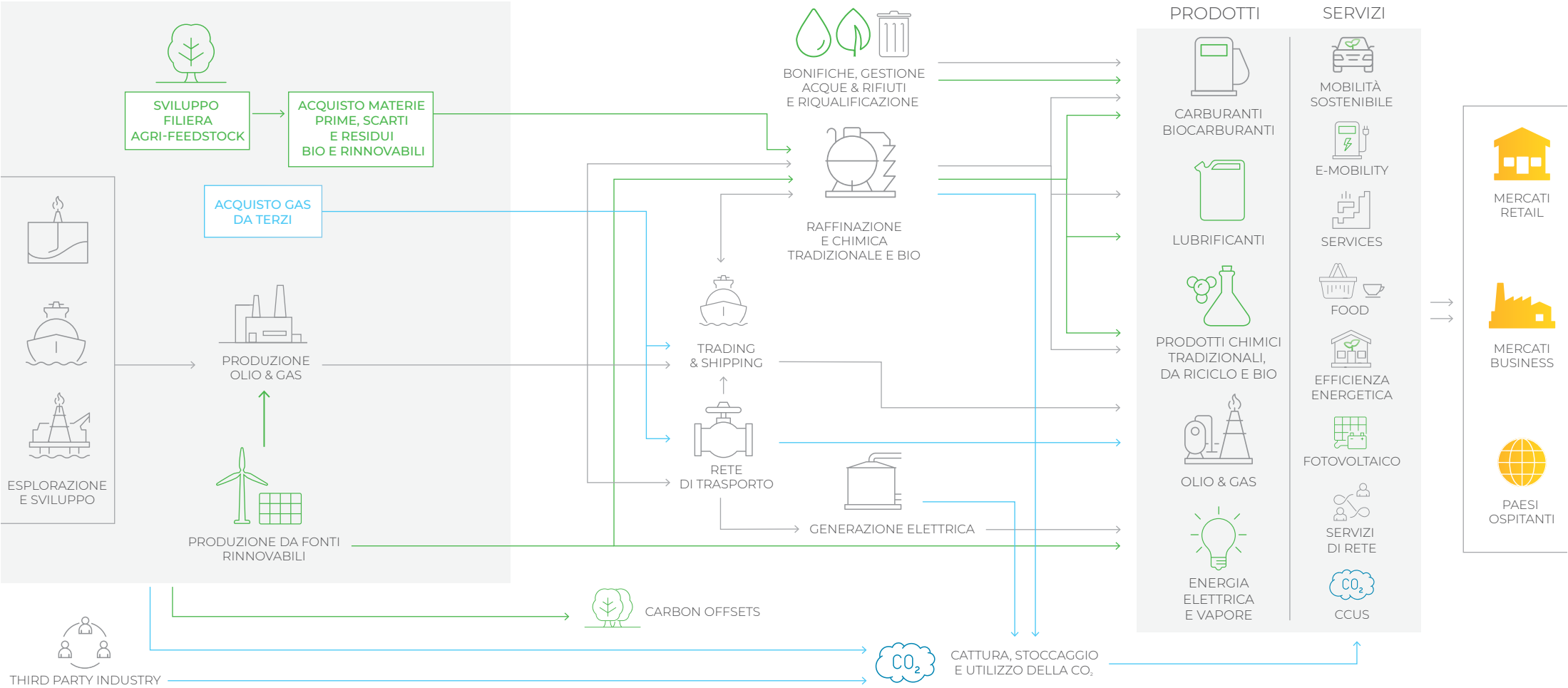
Eni è un'impresa dell'energia, integrata lungo l'intera catena del valore. Vanta una rilevante presenza nelle attività tradizionali dell'esplorazione e della produzione di petrolio e gas convenzionali e nella commercializzazione di gas/GNL grazie a un ampio portafoglio di forniture. Nel downstream petrolifero/petrochimico è in corso un importante processo di trasformazione e di riconversione. Eni è impegnata attraverso modelli di business innovativi nello sviluppo delle nuove energie e servizi di decarbonizzazione: rinnovabili da solare/eolico, biocarburanti, biochimica, cattura/sequestro geologico della CO₂ e le linee di ricerca su nuovi paradigmi energetici (fusione magnetica, riciclo chimico della plastica).

Eni ha una larga base di clienti sia industriali sia consumatori finali. La distintiva strategia del Gruppo ha come punti di riferimento i vantaggi competitivi del business, le competenze interne e le tecnologie proprietarie con l'obiettivo di crescere, di creare valore e di trasformare la Società. Nelle attività tradizionali la crescita e i ritorni fanno leva sull'esplorazione di successo, con opzione di monetizzazione anticipata delle scoperte, sull'efficiente sviluppo delle risorse e sulla costituzione di entità indipendenti in sinergia con qualificati partner, in ambiti geografici focalizzati, per perseguire opportunità di sviluppo e di redditività. Nelle attività relative alla transizione energetica, il modello satellitare di Eni prevede la costituzione di entità impegnate nello sviluppo di prodotti e soluzioni a ridotto contenuto carbonico, in grado, grazie all'ingresso di capitali specializzati, di crescere in maniera autonoma e finanziariamente indipendente, liberando valore per la capogruppo, come evidenziano i successi di Enilive e Plenitude. L'efficace esecuzione della strategia, fondata sulla disciplina finanziaria nei costi e negli investimenti e su una robusta struttura patrimoniale, con l'ausilio di solidi processi di corporate governance e di identificazione e gestione dei rischi consente di continuare a investire nel business e a garantire competitivi ritorni agli azionisti. Il conseguimento dell'obiettivo di Net Zero al 2050 prevede l'utilizzo delle tecnologie disponibili in grado di contribuire fin da subito alla riduzione delle emissioni, quali:

- l'utilizzo del gas quale fonte energetica di transizione, affiancata da investimenti per la riduzione delle emissioni di CO₂ e metano;
- le tecnologie di raffinazione tradizionale applicate nella produzione di biocarburanti, con l'impiego di materie prime di origine biologica, non in competizione con la filiera alimentare nell'ambito dello sviluppo dell'agri-business per contribuire alla decarbonizzazione dei trasporti senza repentini mutamenti alle infrastrutture esistenti;
- le energie rinnovabili attraverso l'incremento della capacità di generazione installata e l'integrazione con il business retail, facendo leva su un'ampia base di clienti;
- le tecnologie di giacimento applicate nella cattura e stoccaggio della CO₂ "Carbon Capture Utilization and Storage (CCUS)", in grado di fornire un contributo concreto alla riduzione delle emissioni, in particolare delle installazioni industriali a elevata intensità carbonica mediante lo sviluppo di hub dedicati allo stoccaggio della CO₂;
- le tecnologie di produzione di bioplastiche e di riciclo meccanico delle plastiche usate.

All'utilizzo su scala di tali soluzioni, si affianca la ricerca e sviluppo di tecnologie innovative, quali la fusione a confinamento magnetico o il riciclo chimico delle plastiche che possono contribuire a mutare il paradigma energetico nel lungo termine.

LA CATENA DEL VALORE



Modello di Business

I risultati conseguiti nell'anno e gli ulteriori progressi nella strategia di crescita e generazione di valore dimostrano ancora una volta la solidità del modello aziendale Eni, facendo leva sul portafoglio di asset e sul modello satellitare, confermando il distintivo vantaggio competitivo del Gruppo nella transizione

Il modello di business di Eni sostiene l'impegno aziendale per una transizione energetica socialmente equa ed è volto alla realizzazione di solidi ritorni finanziari e alla creazione di valore di lungo termine per gli stakeholder principali attraverso una consolidata presenza lungo la catena del valore dell'energia. La mission aziendale integra gli Obiettivi di Sviluppo Sostenibile (SDG) dell'Agenda 2030 delle Nazioni Unite.

Eni si impegna per contribuire a garantire sicurezza energetica, facendo leva su un portafoglio globale e su alleanze con i Paesi produttori. Al contempo, Eni implementa una strategia di transizione improntata ad un approccio tecnologicamente neutrale e pragmatico, volto al mantenimento della competitività del sistema produttivo e alla sostenibilità sociale.

Tali obiettivi fanno leva su una diversificata presenza geografica e su un portafoglio di soluzioni tecnologiche che consentiranno di creare un mix energetico sempre più decarbonizzato. Essenziali al raggiungimento di tali obiettivi sono le partnership e le alleanze con gli stakeholder per assicurare un coinvolgimento attivo nella definizione delle attività di Eni e nella trasformazione del sistema energetico.

Il modello di business di Eni coniuga l'utilizzo di tecnologie, in larga parte proprietarie, valorizzando le competenze interne e una rete strategica di collaborazioni, con lo sviluppo di un innovativo modello satellitare, che prevede la creazione di società dedicate in grado di accedere autonomamente al mercato dei capitali per finanziare la propria crescita e al contempo di far emergere il valore reale di ogni business.

Eni è presente lungo tutta la catena del valore – dall'esplorazione, lo sviluppo e l'estrazione di risorse fino alla commercializzazione di energia, prodotti e servizi ai clienti finali – sviluppando solidi modelli di business integrati che valorizzano i propri asset industriali e la propria base clienti.

A supporto di questo modello integrato si inseriscono il sistema di Corporate Governance, basato sui principi di trasparenza e integrità, e il processo di Risk Management Integrato, funzionale per assicurare, attraverso la valutazione e l'analisi dei rischi e delle opportunità del contesto di riferimento, decisioni consapevoli e strategiche e l'analisi di materialità che approfondisce gli impatti più significativi generati da Eni su economia, ambiente e persone, inclusi quelli sui diritti umani.

Il funzionamento del modello di business si basa sul miglior utilizzo possibile di tutte le risorse (input) di cui l'organizzazione dispone e sulla loro trasformazione in output, mediante l'attuazione della propria strategia. Le risorse immateriali sono parte integrante del processo di creazione di valore di Eni e includono le competenze delle persone, l'innovazione e la relazione con gli stakeholder, oggetto di disclosure nella rendicontazione di sostenibilità. Eni, inoltre, combina in maniera organica il proprio piano industriale con i principi di sostenibilità ambientale e sociale, articolando le proprie azioni lungo cinque direttrici, ciascuna orientata verso risultati specifici (outcome):

NEUTRALITÀ CARBONICA AL 2050

Eni ha intrapreso un percorso che porterà alla decarbonizzazione dei processi e dei prodotti entro il 2050, considerando le emissioni generate lungo l'intero ciclo di vita dei prodotti energetici. Questo percorso, conseguito attraverso tecnologie già esistenti e in evoluzione, consentirà ad Eni di abbattere la propria impronta di carbonio, sia in termini di emissioni nette che di intensità carbonica netta. In questo contesto, Eni ritiene che il gas naturale abbia un ruolo di fonte energetica ponte nella transizione, in virtù della sua accessibilità, affidabilità, versatilità e ridotto contenuto carbonico rispetto ad altri combustibili fossili, e in modo complementare rispetto ad altre soluzioni tecnologiche ed energetiche che, gradualmente, diventeranno sempre più rilevanti nel soddisfare la domanda di energia.

PROTEZIONE DELL'AMBIENTE

Eni è impegnata nella protezione dell'ambiente attraverso la ricerca di soluzioni innovative finalizzate a ridurre l'impatto delle proprie operazioni, garantendo un uso efficiente delle risorse naturali, la tutela della biodiversità e della risorsa idrica e la promozione di modelli di sviluppo che si basano sui principi rigenerativi dell'economia circolare, con l'obiettivo di massimizzare il recupero e la valorizzazione di rifiuti e scarti.

VALORE DELLE NOSTRE PERSONE

Eni riconosce il valore delle proprie persone come elemento fondamentale per il successo dell'azienda e per questo garantisce un ambiente di lavoro libero da ogni forma di discriminazione che favorisca il pieno sviluppo del potenziale di ognuno, promuovendo lo sviluppo di una cultura basata sulla diffusione delle conoscenze. Eni rispetta inoltre i più alti standard internazionali in materia di salute e di sicurezza e adotta adeguate misure volte a proteggere le persone e gli asset.

ALLEANZE PER LO SVILUPPO

Eni mira a contribuire alla riduzione della povertà energetica nei Paesi in cui opera, integrando lo sviluppo di progetti industriali e iniziative rivolte alle comunità ospitanti, trasferendo il proprio know-how e competenze ai partner locali. Secondo il c.d. approccio "Dual Flag", l'agire di Eni si fonda su un profondo rispetto del singolo individuo, sulla conoscenza delle istanze locali e sulla disponibilità ad impegnarsi accanto ai Paesi per promuovere lo sviluppo sostenibile, anche attraverso partnership con attori riconosciuti a livello nazionale ed internazionale. In tali Paesi Eni promuove iniziative a sostegno delle comunità locali per favorire, oltre all'accesso all'energia, la diversificazione economica, la formazione, la salute delle comunità, l'accesso all'acqua e ai servizi igienici e la tutela del territorio, in collaborazione con attori internazionali e in linea con i Piani di Sviluppo Nazionali e l'Agenda 2030.

SOSTENIBILITÀ NELLA CATENA DEL VALORE

Eni promuove lo sviluppo in chiave sostenibile della propria catena di fornitura, riconoscendone il ruolo chiave nel percorso di trasformazione intrapreso. Attraverso un approccio sistemico ed inclusivo Eni condivide valori, impegni e target con i propri fornitori, supportandoli e coinvolgendoli in un percorso di crescita. Congiuntamente, Eni supporta i propri clienti offrendo soluzioni energetiche all'avanguardia per aiutarli a svolgere un ruolo primario nella transizione energetica e comunica con loro in modo onesto e trasparente, fornendo prodotti e servizi di qualità in linea con le loro esigenze.

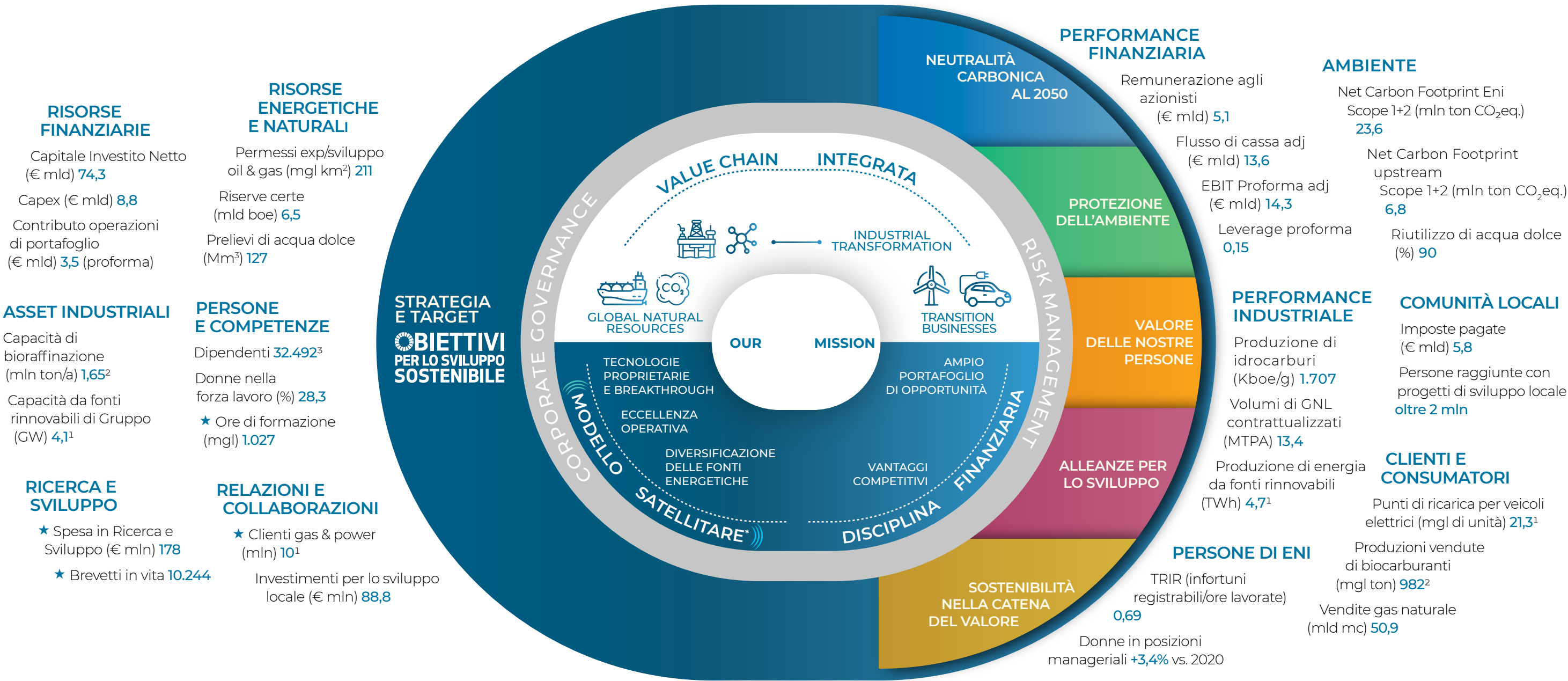
Il modello di business di Eni si sviluppa lungo queste cinque direttrici facendo leva sullo sviluppo e l'applicazione di tecnologie innovative e sul processo di digitalizzazione. Nell'attuazione di tale modello, Eni garantisce il rispetto dei diritti umani nell'ambito delle proprie attività e ne promuove il rispetto presso i propri partner e stakeholder, perseguendo inoltre un'operatività improntata ai valori di responsabilità, integrità e trasparenza.

CREAZIONE DI VALORE PER TUTTI GLI STAKEHOLDER

Attraverso la presenza integrata nell'intera catena del valore dell'energia

INPUT

OUTCOME E OUTPUT



★ Intangibles
1) 100% Plenitude
2) 100% Enilive
3) Il dato differisce da quanto pubblicato nella Rendicontazione di Sostenibilità/in Eni for, in quanto non ricomprende le sole consolidate integrali.