

Eni *FOR*

2024

EXECUTIVE SUMMARY



Perché leggere Eni for 2024

Eni for 2024, giunto alla sua diciannovesima edizione, si conferma come lo strumento con cui Eni comunica in modo accessibile e trasparente l'impegno verso una Just Transition. Eni for assume un ruolo **complementare e integrativo** rispetto alla nuova **Rendicontazione di Sostenibilità redatta in conformità alla nuova Corporate Sustainability Reporting directive**, arricchendola con un linguaggio chiaro, contenuti sintetici e approfondimenti mirati.

Il documento presenta i progressi di Eni attraverso le **cinque direttrici strategiche** del modello di business integrato.



Eni for si inserisce nel più ampio sistema di Rendicontazione di Sostenibilità di Eni, nell'ambito dell'impegno alla trasparenza e disclosure della Società. Questo sistema comprende sia documenti di rendicontazione obbligatoria quali la Rendicontazione di Sostenibilità e il Methane Report 2024, sia documenti volontari quali i local report, i report delle controllate e i report tematici (ad es. report sui diritti umani, sulle emissioni di metano, transizione incentrata sulle persone).

Disclaimer

Eni for 2024 è un documento pubblicato su base annuale che contiene dichiarazioni previsionali (forward-looking statement) relative alle diverse tematiche ivi trattate. I forward-looking statement sono fondati sulle previsioni e i convincimenti del management di Eni sviluppati su base ragionevole alla luce delle informazioni disponibili al momento della formulazione degli stessi. Cionondimeno, i forward-looking statement hanno per loro natura una componente di incertezza, poiché dipendono dal verificarsi di eventi e sviluppi futuri che sono, in tutto o in parte, fuori dal controllo e dalla ragionevole prevedibilità di Eni. I risultati effettivi potranno differire rispetto a quelli annunciati in virtù di una molteplicità di fattori, tra cui, a titolo esemplificativo e non esaustivo: l'evoluzione futura della domanda, dell'offerta e dei prezzi del petrolio, del gas naturale e dei prodotti petroliferi, le performance operative effettive, le condizioni macroeconomiche generali, fattori geopolitici e i mutamenti del quadro economico e normativo in molti dei Paesi nei quali Eni opera, il successo nello sviluppo e nell'applicazione di nuove tecnologie, lo sviluppo della ricerca scientifica, cambiamenti nelle aspettative degli stakeholder e altri cambiamenti nelle condizioni di business. I lettori del documento sono quindi invitati a tenere conto di una possibile discrepanza tra talune dichiarazioni previsionali indicate nel testo, da intendersi quali stime, e i risultati che saranno conseguiti, qualora intervenissero gli eventi o i fattori sopra indicati. Eni for 2024 contiene altresì termini quali, ad esempio, "partnership" o "partnership pubblico-private" utilizzati per mero riferimento e senza una connotazione tecnico giuridica. In tutto il documento per "Eni" si intendono Eni SpA e le imprese incluse nell'area di consolidamento. La rendicontazione delle emissioni GHG e i relativi target non devono intendersi quale assunzione di qualsivoglia responsabilità giuridica in relazione agli effetti di dette emissioni.

Messaggio agli stakeholder

Il 2024 (...) ha confermato la necessità di affrontare il futuro con responsabilità e visione: abbiamo proseguito il nostro cammino di trasformazione e ottenuto risultati concreti, frutto di un modello industriale che mira a conciliare sostenibilità ambientale, economica e sociale. (...) La Just Transition resta un asse centrale della nostra azione, basata su rispetto della dignità di ogni persona, integrità, riconoscimento del valore del dialogo con i nostri stakeholder e trasparenza (...) Il percorso di Eni è guidato da una visione chiara, costruita sull'integrazione tra impresa e sostenibilità, tra crescita e responsabilità. Con il contributo delle nostre persone e dei nostri stakeholder, continueremo a generare valore per la società e per le comunità, a trasformare le sfide in opportunità e a tracciare nuove rotte per un'energia più sicura e sostenibile per tutti.

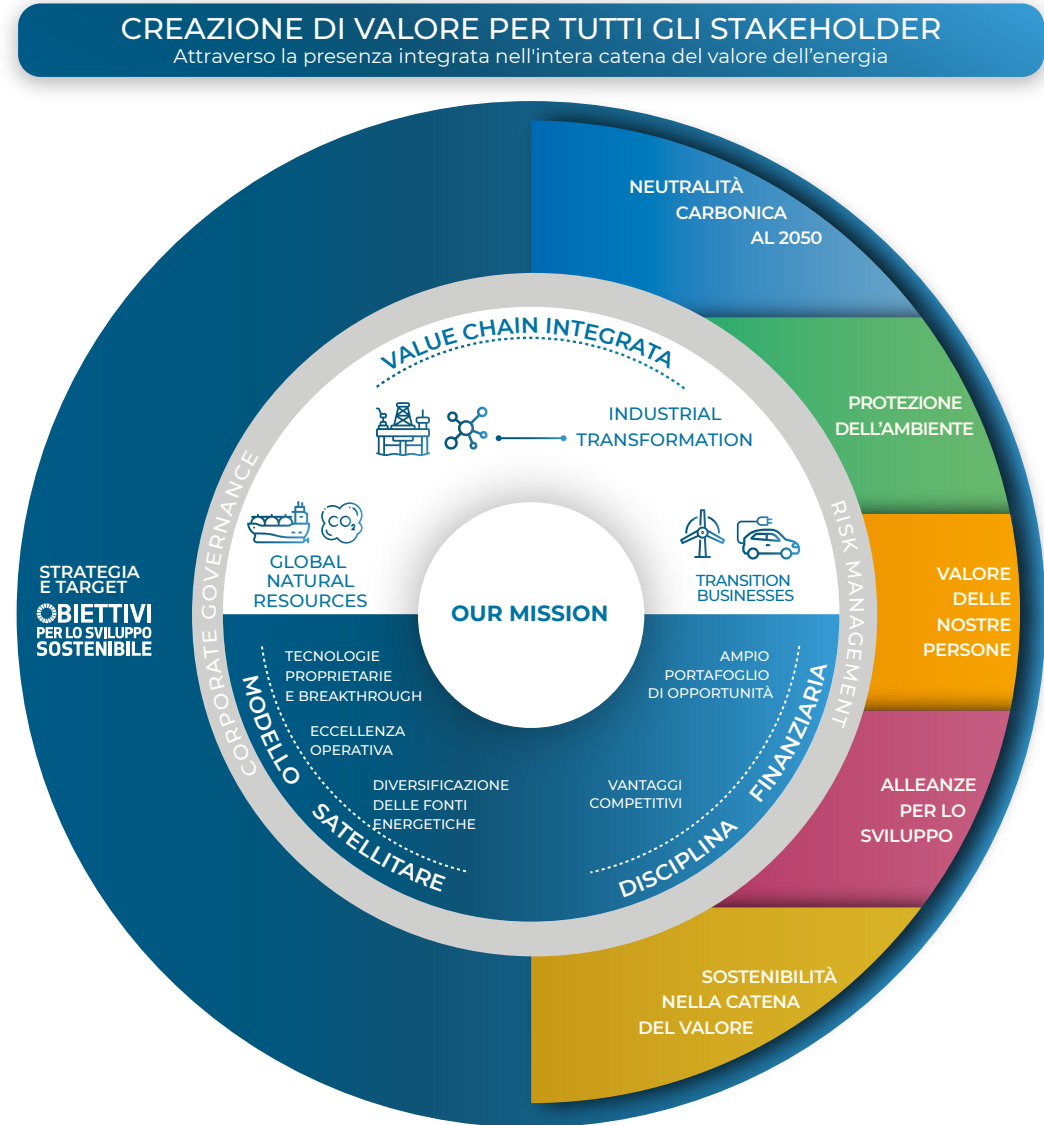
Claudio Descalzi

Modello di business

Il **modello di business** di Eni sostiene l'impegno aziendale per una transizione energetica socialmente equa ed è volto alla realizzazione di solidi ritorni finanziari e alla creazione di valore di lungo termine per gli stakeholder principali attraverso una consolidata presenza lungo la catena del valore dell'energia. La mission aziendale integra gli Obiettivi di Sviluppo Sostenibile (SDGs) dell'Agenda 2030 delle Nazioni Unite.

Eni si impegna per contribuire a garantire sicurezza energetica, facendo leva su un portafoglio globale e su alleanze con i Paesi produttori. Al contempo, Eni implementa una strategia di transizione improntata ad un approccio tecnologicamente neutrale e pragmatico, volto al mantenimento della competitività del sistema produttivo e alla sostenibilità sociale.

Eni combina in maniera organica il proprio piano industriale con i principi di sostenibilità ambientale e sociale, articolando le proprie azioni lungo cinque direttrici, ciascuna orientata verso risultati specifici: Neutralità carbonica al 2050, Protezione dell'ambiente, Valore delle nostre persone, Alleanze per lo sviluppo, Sostenibilità nella catena del valore.



Per maggiori informazioni si rinvia alla Relazione Finanziaria Annuale 2024, disponibile sul sito internet della Società (www.eni.com).

🔗 Approccio responsabile e sostenibile

Perché è importante per Eni

In un mondo di profondi cambiamenti, restiamo coerenti ai nostri valori e al nostro approccio responsabile e sostenibile per costruire valore di lungo periodo.

Attività di stakeholder engagement

Eni si impegna in un dialogo continuo con i propri interlocutori, informandoli in modo chiaro, completo e veritiero.

Scopri di più in Eni for 2024:

- 🔗 La cessione di NAOC a Oando PLC
- 🔗 Il Piano di trasformazione, decarbonizzazione e rilancio di Versalis

🔗 Diritti Umani

Perché è importante per Eni?

In Eni riteniamo sia nostra responsabilità contribuire al benessere delle persone nei Paesi in cui operiamo, ponendo al centro la dignità di ogni individuo nel perseguire una transizione che sia equa e inclusiva.

🔗 Trasparenza, Lotta alla Corruzione e Strategia Fiscale

Perché è importante per Eni?

L'impegno ad agire secondo una cultura etica è un tratto distintivo di Eni.

🔗 Innovazione, Digitalizzazione e Cyber Security

Perché è importante per Eni?

L'innovazione tecnologica è centrale per la nostra Società perché consente di creare valore sostenibile nel tempo e offrire soluzioni, servizi e prodotti sempre più decarbonizzati.

Scopri di più in Eni for 2024:

- 🔗 Approfondimenti sui Diritti Umani relativi a specifiche attività di business
- 🔗 Formazione sui diritti umani
- 🔗 La strategia Eni contro la violenza sulle donne
- 🔗 Formazione anti-corruzione
- 🔗 Perché alcune società Eni hanno sede in Paesi diversi da quelli di operatività: motivazioni e principi fiscali
- 🔗 Fusione a confinamento magnetico
- 🔗 Joule: i programmi di incubazione e accelerazione di startup

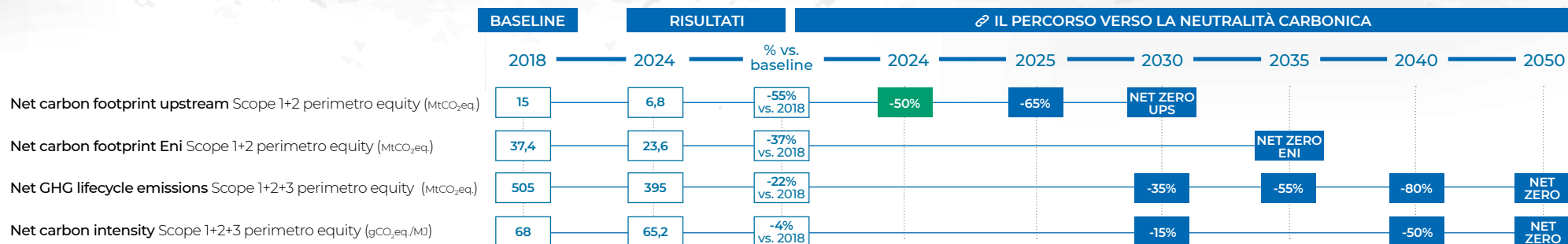
Leggi l'intervista a:

- 🔗 Alessandra Bagnara - Presidente Linea Rosa;
- 🔗 Jennifer Ganten, Chief Global Affairs Officer presso Commonwealth Fusion Systems.

Neutralità carbonica al 2050

Perché è importante per Eni

In un contesto globale complesso, la transizione energetica continua a rappresentare una sfida cruciale. In Eni la affrontiamo con determinazione e pragmatismo, fornendo l'energia che il sistema richiede oggi e mantenendo lo sguardo rivolto al futuro per traguardare la Neutralità carbonica al 2050.



COMPONENTE GAS
>60% E >90% DOPO IL 2040, SUL TOTALE DELLA PRODUZIONE

EMISSIONI DI METANO PROSSIME
ALLO ZERO AL 2030

>5 MTON DI CAPACITÀ DI PRODUZIONE DI BIOCARBURANTI A PARTIRE DAL 2030

15 GW NEL 2023 E **60 GW** NEL 2050 DI CAPACITÀ INSTALLATA DA FONTI RINNOVABILI

40K PUNTI DI RICARICA PER VEICOLI ELETTRICI AL 2030 E **~160K** AL 2050

>15 MTON CO₂/ANNO TRANSPORT & STORAGE CAPACITY NEL 2030 PER RAGGIUNGERE **~60MTON CO₂/ANNO** NEL 2050

~15 MTON CO₂/ANNO DA CARBON OFFSET NEL 2030, **<25 MTON CO₂/ANNO** NEL 2050

Scopri di più in Eni for 2024:

- La rendicontazione delle emissioni di Eni: confronto tra perimetro CSRD e approccio Lifecycle (equity)
- Eni ottiene il “Gold Standard reporting” dell’UNEP per il proprio impegno nel reporting delle emissioni di metano
- Campagne di misurazione del metano in asset operati e co-operati. Storie di successo dalla Libia, dall’Italia e dall’Egitto
- Natural Climate Solutions (NCS)
- Il Ruolo del SAF nella Decarbonizzazione del Settore Aereo
- Collaborazione tra Eni e Sonatrach sui temi dell’efficienza energetica
- Collaborazioni chiave per la decarbonizzazione dei trasporti

Protezione dell'ambiente

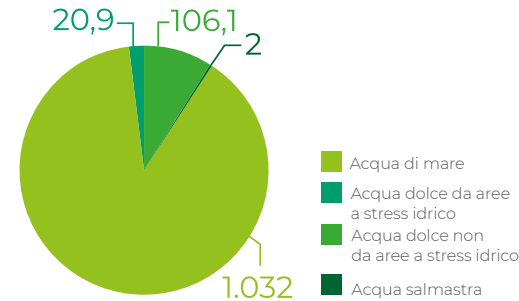
Perché è importante per Eni

La tutela dell'ambiente è fondamentale per garantire la sostenibilità del nostro pianeta e un futuro alle nuove generazioni.

Positività idrica al 2050

Come traguardo intermedio lungo il proprio percorso verso l'ambizione al 2050, Eni si impegna a raggiungere entro il 2035 la positività idrica in almeno il 30% dei propri siti con prelievi maggiori di 0,5 Mm³/anno di acqua dolce in aree a stress idrico (al 2023). L'impegno alla positività idrica prevede che vengano individuate azioni a salvaguardia dell'acqua indirizzate agli aspetti maggiormente critici per il territorio, relativamente alle dimensioni della disponibilità, qualità e accessibilità dell'acqua dolce.

PRELIEVI IDRICI TOTALE PER FONTE
(MLN M³)



MODELLO DI GESTIONE BES

Valutazione esposizione al rischio

Analisi che si avvale di strumenti e processi interni per identificare e prioritizzare i siti con un potenziale rischio di impatto su BES.

Attuazione dei BAP

Piani che definiscono azioni per mitigare gli impatti e per conservare o migliorare la biodiversità, garantendo un'efficace gestione dell'esposizione al rischio.

Gerarchia di mitigazione

Strumento alla base del modello di gestione BES, è una sequenza preferenziale di azioni per prevenire ed evitare gli impatti. Laddove non sia possibile, ridurre al minimo e, quando si verificano impatti, ripristinare. Dove invece permangono impatti residui significativi, compensare i rischi e gli impatti correlati.

Scopri di più in Eni for 2024:

- Bonifica del sito di Cengio
- Gestione delle emissioni odorigene
- Valorizzazione delle acque nella bioraffineria di Gela
- La conservazione della Biodiversità nello Sviluppo

- dell'energia da fonti rinnovabili - Impianto solare Bonete
- Valutazioni di Circolarità su Gela e Support Function
- Chimica da materie prime rinnovabili e iniziative di economia circolare

Leggi l'intervista a:

- Giuseppe Mascolo - Direttore dell'Istituto di Ricerca Sulle Acque del Consiglio Nazionale delle Ricerche.

Valore delle nostre persone

Perché è importante per Eni

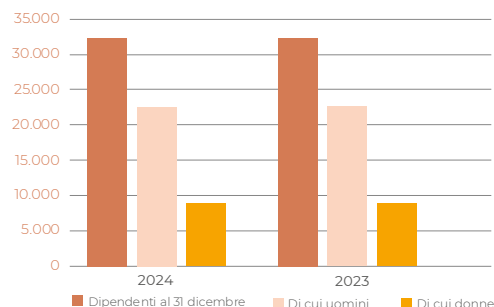
Le nostre persone sono da sempre la componente essenziale della nostra cultura aziendale e rappresentano una leva fondamentale per la creazione di valore.

La sicurezza delle nostre persone è da sempre al centro della nostra cultura aziendale. Quest'anno nonostante il continuo impegno e i progetti realizzati in ambito sicurezza, abbiamo vissuto un grave incidente. È grande il nostro dolore per i lavoratori coinvolti e per le loro famiglie.

Per Eni tutelare la Salute significa promuovere la cultura della salute e del benessere delle sue persone.

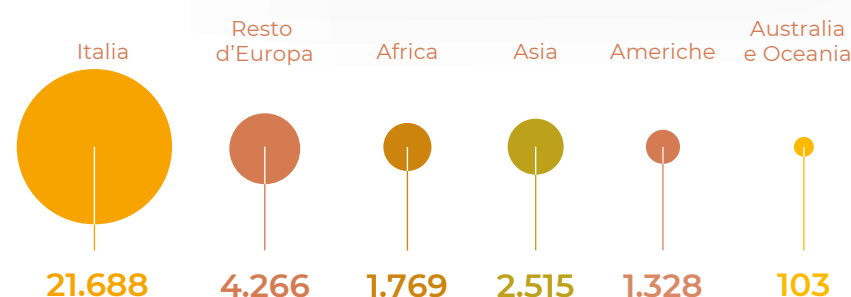
31.669
Persone Eni

DIPENDENTI*



* I dati differiscono rispetto a quelli pubblicati nella Relazione Finanziaria Annuale, Eni nel mondo e nel Modello di Business del presente documento perché comprendono le sole società consolidate integralmente.

DIPENDENTI PER AREA GEOGRAFICA



110
nazionalità

Scopri di più in Eni for 2024:

- Minimi salariali
- Azioni per la D&I
- Pay gap di genere
- Piano d'azionariato diffuso
- e-kms: Il valore della condivisione delle conoscenze tecniche all'interno dell'azienda

- Comunicazione interna e sostenibilità: il primo evento sulla sostenibilità dedicato alle persone Eni
- Case study - Iniziative universitarie per l'Energy Transition
- Innovazione tecnologica e digitalizzazione in ambito sicurezza
- I servizi Eni per il benessere psicologico, emotivo e sociale

Leggi l'intervista a:

- Vincenzo di Lazzaro - Professore ordinario di Neurologia, Preside della Facoltà di Medicina e Chirurgia dell'Università Campus Bio-Medico di Roma;
- Barbara Falcomer - Direttrice Generale di Valore D.

Alleanze per lo sviluppo

Perché è importante per Eni

Per Eni, le Alleanze per lo sviluppo rappresentano un pilastro essenziale per una transizione socialmente equa, orientata alla promozione dello sviluppo umano su scala globale.

Le attività in cui Eni investe creano opportunità per i lavoratori, le economie e le comunità locali, attraverso:



LA REALIZZAZIONE DI PROGETTI DI BUSINESS TRADIZIONALI E INNOVATIVI



PROGETTI DI SVILUPPO LOCALE IN 6 SETTORI D'INTERVENTO:



in partnership con attori riconosciuti a livello nazionale e internazionale

La presenza di Eni nei territori segue un approccio articolato in 5 fasi

- 1 Conoscenza dei contesti socio-economico, ambientale e culturale del Paese
- 2 Coinvolgimento degli stakeholder locali tramite analisi delle loro richieste (e/o eventuali grievance)
- 3 Analisi e mitigazione degli impatti potenziali delle attività su ambiente, salute e persone, inclusi i diritti umani.
- 4 Definizione e implementazione di programmi di sviluppo locale articolati su 5 linee di azione: Diritti Umani nelle comunità, Land Management, Local Content, Stakeholder engagement e Progetti di sviluppo locale
- 5 Valutazione e misurazione dello sviluppo locale generato attraverso l'uso di strumenti e metodologie (ELCE - LFA)

Scopri di più in Eni for 2024:

- Un framework per il rispetto dei diritti umani nelle attività agricole
- I workshop su Security e diritti umani
- Local Report come strumento di dialogo a livello locale - l'esempio della Costa d'Avorio
- Impegno di Eni per l'accesso all'energia
- Programma Clean Cooking in Angola
- Joule in Ruanda
- Applicazione del modello ELCE al Piano Strategico 2025-2028 in Italia
- Progetti di sviluppo locale nel mondo

Leggi l'intervista a:

- Laetitia Dumas - International Labour Organization (ILO) team lead, partnerships, programme and operations - Occupational Safety and Health and Working Environment (OSHE);
- Nina Taka, Country Director dell'International Rescue Committee (IRC) in Costa d'Avorio.

🔗 Sostenibilità nella catena del valore

Perché è importante per Eni

Con Plenitude ed Enilive, Eni costruisce soluzioni innovative e sostenibili per rispondere alle esigenze di oggi e anticipare quelle di domani, mettendo il cliente al centro di un ecosistema integrato.

La competitività della filiera dell'energia è la chiave per una transizione sostenibile.



Plenitude adotta un modello di business che integra la produzione di energia elettrica da fonti rinnovabili, la vendita di energia e di soluzioni energetiche e un'ampia rete di punti di ricarica proprietari per veicoli elettrici.

- oltre 10 milioni di clienti
- circa 13,6 TWh di energia elettrica certificata tramite garanzie d'origine venduti in Europa
- oltre 21.000 punti di ricarica On the Road installati



Enilive è la società di Eni dedicata alla trasformazione della mobilità. Tra cui gli asset di bioraffinazione e biometano, le soluzioni di smart mobility, come il vehicle sharing Enjoy, la produzione e commercializzazione di tutti i vettori energetici, lo sviluppo di combustibili sostenibili per il settore dell'aviazione (Sustainable Aviation Fuel – SAF)

- una rete di oltre 5.000 Enilive Station presenti in Europa
- disponibile in oltre 1.200 in Italia biocarburante in purezza HVolution
- Partnership con easyJet e Ryanair per voli alimentati a SAF

🔗 PRESIDIO ESG NEL PROCESSO DI PROCUREMENT

Qualifica fornitori

Eni sottopone tutti i fornitori a processi di qualifica e Due Diligence per verificarne l'affidabilità ESG. Condivide con i propri fornitori il reciproco impegno sui principi ESG attraverso la sottoscrizione del Codice di Condotta Fornitori, un patto che guida e caratterizza i rapporti con i fornitori in tutte le fasi della collaborazione con Eni.

Procedimenti di acquisto

Eni considera nelle logiche di assegnazione dei contratti criteri di valutazione oggettivi e trasparenti che includono elementi di sostenibilità rilevanti rispetto allo specifico oggetto di gara. Adotta criteri ESG nelle valutazioni delle offerte e presidi contrattuali per valorizzare l'impegno e il contributo dei fornitori al raggiungimento degli obiettivi di sostenibilità attraverso l'implementazione di azioni concrete.

Gestione contratti e feedback

Eni monitora il rispetto degli impegni di sviluppo sostenibile assunti dal fornitore nelle varie fasi del processo di Procurement attraverso il feedback e supporta i fornitori nell'identificazione delle azioni prioritarie da implementare per migliorare il proprio posizionamento ESG.

Scopri di più in Eni for 2024:

- 🔗 Le soluzioni per l'efficienza energetica di Plenitude
- 🔗 Soluzioni di Enilive per la mobilità sostenibile e la ristorazione
- 🔗 Partnership per la mobilità sostenibile (Itabus, Poste Italiane, Ryanair, easyJet)
- 🔗 Trasformazione digitale - Enilive
- 🔗 Green Claims: l'impegno per una comunicazione trasparente
- 🔗 Sostenibilità nella catena di fornitura delle biomasse
- 🔗 Condivisione di valori, impegni ed obiettivi con la filiera: incontri con i territori e Supply Chain Day
- 🔗 Governance di filiera - Coinvolgimento dei fornitori per una supply chain responsabile

