

# Eni FOR

2023

Executive Summary



Eni FOR  
2023  
Performance  
e Sostenibilità



Eni FOR  
2023  
A Just  
Transition



# Perché leggere Eni for 2023

Eni for 2023 racconta il percorso di Eni verso la Just Transition, la transizione energetica giusta con l'obiettivo al 2050 della neutralità carbonica, in un'ottica di mitigazione dei costi e condivisione dei benefici sociali ed economici con i lavoratori, i fornitori, le comunità e i clienti, in maniera inclusiva e trasparente. La narrazione è articolata secondo le tre leve del modello di business – Neutralità carbonica al 2050, Eccellenza operativa e Alleanze per lo sviluppo – che definiscono il raggio d'azione di Eni nella creazione di valore per tutti gli stakeholder nel lungo periodo. A differenza della Dichiarazione Non Finanziaria, Eni for approfondisce storie, casi concreti e testimonianze per garantire l'accesso ad un'energia efficiente e sostenibile.

## IL REPORTING OBBLIGATORIO



La Dichiarazione consolidata di carattere Non Finanziario 2023 (DNF), redatta in conformità con le richieste del D.Lgs. 254/2016 (che recepisce la Direttiva Europea 95/2014) e pubblicata nella Relazione Finanziaria Annuale 2023, fornisce un'informazione concisa e integrata sul modello di gestione, le politiche, i principali rischi e risultati legati alle tematiche di sostenibilità.

## IL REPORTING VOLONTARIO



Eni for 2023 - A Just Transition, descrive, attraverso le tre leve del modello di business integrato, la creazione di valore di Eni nel lungo termine.

Eni for 2023 - Performance di sostenibilità fornisce una panoramica sugli indicatori di performance di sostenibilità su 5 anni.

I contenuti fondamentali e in forma sintetica sono disponibili nell'Executive Summary.

## PRINCIPI E CRITERI DI REPORTING

Eni for 2023 è predisposto in conformità ai "Sustainability Reporting Standard" del Global Reporting Initiative, secondo il GRI Universal (2021) e il Sector Standard Oil & Gas (2021) e in linea con i 10 Principi del Global Compact.

## ASSURANCE ESTERNA

Eni for 2023 è stato sottoposto, in linea con le edizioni precedenti, a limited assurance dalla società indipendente (PwC), revisore anche della Relazione Finanziaria Annuale, in cui è inclusa la Dichiarazione Non Finanziaria. Le emissioni GHG Scope 1 e Scope 2 operate (no equity) sono soggette ad assurance reasonable e tale relazione è inclusa all'interno di Eni for - Performance.

### Disclaimer

Eni for 2023 è un documento pubblicato su base annuale che contiene dichiarazioni previsionali (forward-looking statement) relative alle diverse tematiche ivi trattate. I forward-looking statement sono fondati sulle previsioni e i convincimenti del management di Eni sviluppati su base ragionevole alla luce delle informazioni disponibili al momento della formulazione degli stessi. Cionondimeno, i forward-looking statement hanno per loro natura una componente di incertezza, poiché dipendono dal verificarsi di eventi e sviluppi futuri che sono, in tutto o in parte, fuori dal controllo e dalla ragionevole prevedibilità di Eni. I risultati effettivi potranno differire rispetto a quelli annunciati in virtù di una molteplicità di fattori, tra cui, a titolo esemplificativo e non esaustivo: l'impatto della pandemia Covid-19, l'evoluzione futura della domanda, dell'offerta e dei prezzi del petrolio, del gas naturale e dei prodotti petroliferi, le performance operative effettive, le condizioni macroeconomiche generali, fattori geopolitici e i mutamenti del quadro economico e normativo in molti dei Paesi nei quali Eni opera, il successo nello sviluppo e nell'applicazione di nuove tecnologie, lo sviluppo della ricerca scientifica, cambiamenti nelle aspettative degli stakeholder e altri cambiamenti nelle condizioni di business. I lettori del documento sono quindi invitati a tenere conto di una possibile discrepanza tra talune dichiarazioni previsionali indicate nel testo, da intendersi quali stime, e i risultati che saranno conseguiti, qualora intervenissero gli eventi o i fattori sopra indicati. Eni for 2023 contiene altresì termini quali, ad esempio, "partnership" o "partnership pubblico-private" utilizzati per mero riferimento e senza una connotazione tecnico giuridica. Infine, per "Eni" si intende Eni SpA e le imprese incluse nell'area di consolidamento. La rendicontazione delle emissioni GHG Scope 3 e i relativi target non devono intendersi quale assunzione di qualsivoglia responsabilità giuridica in relazione agli impatti effettivi e/o potenziali di dette emissioni GHG.

# Messaggio agli stakeholder



Per **Eni**, la **Just Transition** si traduce nell'impegno a gestire gli **impatti sociali** della **trasformazione**, massimizzando le **opportunità** di conversione delle attività esistenti e di **sviluppo** di nuove filiere considerando le specificità dei **Paesi**. (...) **Eni** ha inoltre reso la **decarbonizzazione** parte integrante della propria **strategia d'impresa** per traguardare la **neutralità carbonica al 2050**, con chiari obiettivi intermedi.

Claudio Descalzi

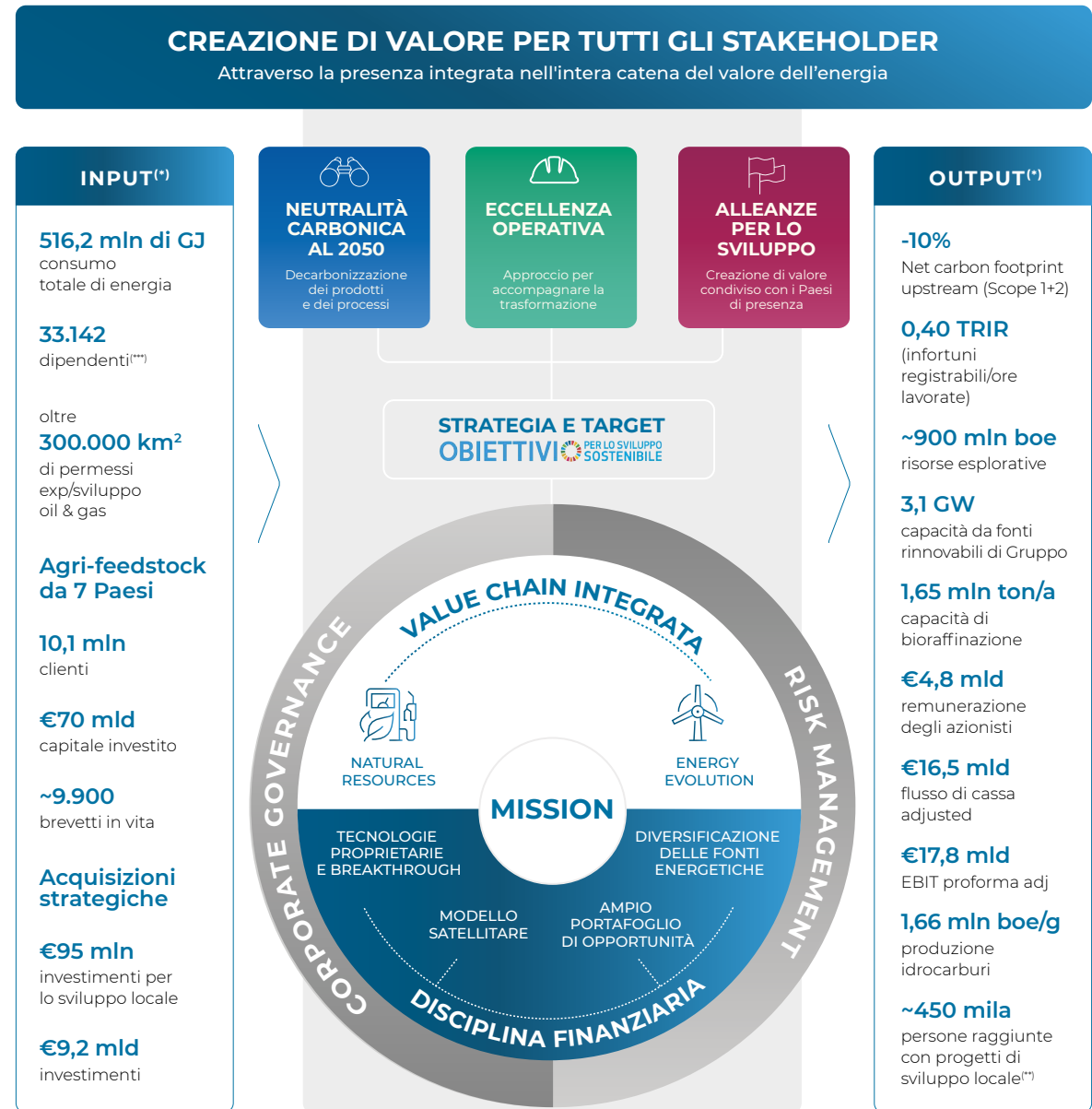
# Modello di business

Il modello di business è volto alla creazione di valore di lungo termine per tutti gli stakeholder attraverso una consolidata presenza lungo tutta la catena del valore dell'energia. La mission aziendale integra gli Obiettivi di Sviluppo Sostenibile (SDG) dell'Agenda 2030 delle Nazioni Unite, e l'approccio distintivo permea tutte le nostre attività. Eni prosegue nel suo impegno ad assicurare la sicurezza energetica, continuando a garantire la creazione di valore e avanzando, al contempo, nella propria strategia di transizione con un approccio tecnologicamente neutrale e pragmatico, volto al mantenimento della competitività del sistema produttivo e alla sostenibilità sociale. Essenziali al raggiungimento di tali obiettivi sono le partnership e le alleanze con gli stakeholder. Il modello coniuga l'utilizzo di tecnologie proprietarie con lo sviluppo di un innovativo modello satellitare, che prevede la creazione di società dedicate in grado di accedere autonomamente al mercato dei capitali per finanziare la propria crescita e al contempo far emergere il valore reale di ogni business. Il funzionamento del modello di business si basa sul miglior utilizzo possibile di tutte le risorse (input) di cui l'organizzazione dispone e sulla loro trasformazione in output, mediante l'attuazione della propria strategia. Eni, inoltre, combina in maniera organica il proprio piano industriale con i principi di sostenibilità ambientale e sociale, articolando le proprie azioni lungo tre leve: Neutralità carbonica al 2050, Eccellenza operativa e Alleanze per lo sviluppo.

(\*) Al 31 dicembre 2023 e/o nel 2023, salvo diversa indicazione.

(\*\*) Le persone raggiunte potrebbero aver beneficiato di più di un'iniziativa in diversi settori di intervento.

(\*\*\*) Il dato differisce da quanto pubblicato nella Dichiarazione consolidata di carattere non finanziario (DNF)/ in Eni for, in quanto non ricomprende le sole consolidate integrali.

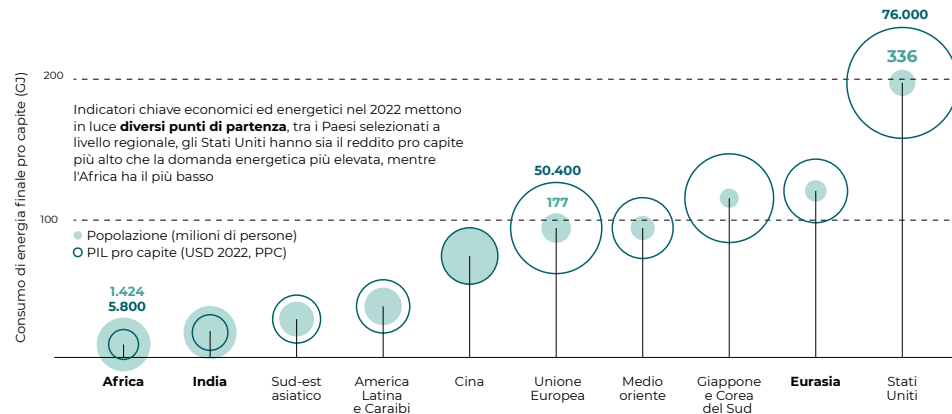




# Contesto: progressi e sfide della transizione

Oggi circa l'80% della popolazione mondiale è concentrata in Paesi emergenti dove il consumo di energia pro capite è ben al di sotto di quello dei Paesi sviluppati. La vera sfida della transizione energetica è quella di garantire l'accesso universale all'energia e ridurre al contempo le emissioni di carbonio.

L'EVOLUZIONE DELLA DOMANDA ENERGETICA GLOBALE



Fonte: International Energy Agency, "World Energy Outlook 2023".



~760 mln di persone non hanno accesso all'elettricità



Oltre 2 miliardi di persone utilizzano biomasse per cucinare

# Il framework di Eni per la Just Transition

Eni condivide il proprio percorso di transizione con gli stakeholder, in particolare i propri lavoratori e i loro rappresentanti, le imprese che operano nella catena del valore, i business partner, le comunità e i consumatori.

"PEOPLE-CENTRED" TRANSITION

LAVORATORI	FORNITORI	COMUNITÀ	CONSUMATORI
<p><b>LAVORATORI</b></p> <p>Icona: Persona con documento</p> <p>Coivolgimento dei lavoratori anticipando i cambiamenti. Garantire un ambiente di lavoro in cui la diversità, le opinioni personali e culturali siano considerate fonti di reciproco arricchimento.</p> <p>Transition-In: fornire accesso a posti di lavoro dignitosi in attività decarbonizzate, attrarre i migliori talenti, offrire pari opportunità a tutti.</p> <p>Transition-Out: priorità ai programmi di aggiornamento e riqualificazione (up-skill e re-skill); sostenere la ricollocazione dei lavoratori in attività nuove o trasformate.</p> <p>Sostenere la protezione sociale dei lavoratori.</p>	<p><b>FORNITORI</b></p> <p>Icona: Due persone</p> <p>Costruire un ecosistema di imprese (fornitori attuali e futuri) impegnate in una transizione energetica equa e sostenibile.</p> <p>Accompagnare e supportare i fornitori, in particolare le PMI, in un percorso di crescita e sviluppo attraverso strumenti e soluzioni concrete.</p> <p>Accrescere la consapevolezza delle imprese e dei loro dipendenti sui temi legati alla transizione energetica e sostenibilità, attraverso iniziative di formazione e sensibilizzazione che valorizzino in particolare aspetti sociali e di governance.</p>	<p><b>COMUNITÀ</b></p> <p>Icona: Due persone che si abbracciano</p> <p>Promuovere progetti di sviluppo locale con una prospettiva a lungo termine per migliorare gli standard di vita delle comunità ospitanti, compresi i gruppi vulnerabili.</p> <p>Contribuire a sviluppare adeguate opportunità economiche e sociali per tutti.</p> <p>Promuovere l'accesso all'energia, la diversificazione economica, le opportunità d'impiego, l'istruzione e la formazione professionale, la salute della comunità, l'accesso all'acqua e ai servizi igienico-sanitari, la protezione del territorio e il miglioramento dei sistemi di protezione sociale.</p>	<p><b>CONSUMATORI</b></p> <p>Icona: Globo</p> <p>Supportare i clienti offrendo soluzioni energetiche all'avanguardia per aiutarli a svolgere un ruolo primario nella transizione energetica.</p> <p>Concorrere a creare e diffondere la cultura dell'uso sostenibile dell'energia, valorizzando il ricorso a fonti di energia rinnovabile ed educando al consumo energetico consapevole ed efficiente.</p> <p>Gestione dell'aumento dei prezzi dell'energia, priorità ai consumatori vulnerabili e rimozione delle barriere che impediscono il sostegno dei consumatori alla transizione, inclusi i servizi finanziari.</p>
<ul style="list-style-type: none"> <li>■ Ognuno di Noi</li> <li>■ Sicurezza sul lavoro e di processo</li> <li>■ Salute delle persone</li> <li>■ Diritti umani</li> </ul>	<ul style="list-style-type: none"> <li>■ Diritti umani</li> <li>■ Clienti e Fornitori</li> </ul>	<ul style="list-style-type: none"> <li>■ Sicurezza sul lavoro e di processo</li> <li>■ Salute delle persone</li> <li>■ Diritti umani</li> <li>■ Alleanze per lo sviluppo</li> </ul>	<ul style="list-style-type: none"> <li>■ Innovazione, Digitalizzazione e Cyber Security</li> <li>■ Clienti e Fornitori</li> </ul>
<p>■ Diritti umani</p>			
<p>■ Neutralità carbonica al 2050</p>			

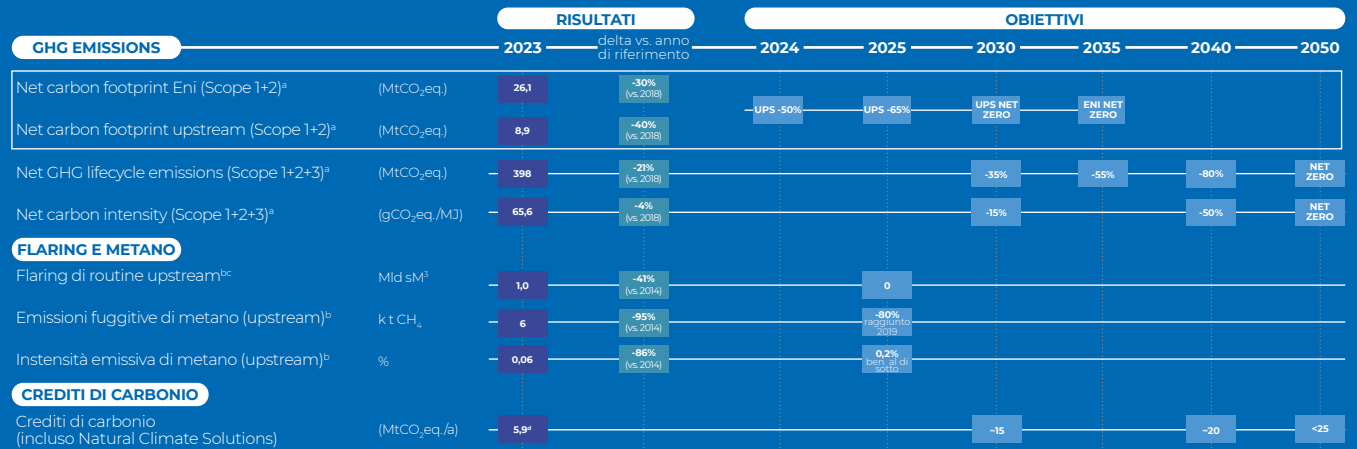
# Neutralità carbonica al 2050

## PERCHÉ È IMPORTANTE PER ENI?

Siamo convinti che la transizione energetica possa essere realizzabile solo se genera basi per nuove e profittevoli forme di business ed è proprio quello che stiamo facendo attraverso le nostre competenze tecnologiche e l'integrazione tra business tradizionali e quelli legati alla transizione.



## PERFORMANCE 2023 E PRINCIPALI TARGET DI DECARBONIZZAZIONE



a) KPI di riferimento per il Sustainability-Linked Financing Framework di Eni. I targets sono al netto della quota Eni di CO<sub>2</sub> stoccata.

b) Include asset operati/cooperati.

c) Soggetto all'esecuzione dei progetti in Libia.

d) Nel 2023, sono state compensate da Plenitude emissioni pari a 2,4 milioni di tonnellate di CO<sub>2</sub>eq.10, utilizzando crediti di carbonio, ottenuti principalmente da Natural Climate Solutions (Eni for 2023 - Performance di sostenibilità).

## Alcune storie di Eni for 2023

- Iniziative di **Carbon Offset**
- **10 anni** di Oil and Gas Climate Initiative (OGCI)
- Il valore della collaborazione per le nuove **energie decarbonizzate**
- **L'impegno di Eni per la riduzione delle emissioni** di metano e routine flaring
- La crescita delle **rinnovabili**

# Eccellenza operativa

## PERCHÉ È IMPORTANTE PER ENI?

Le nostre persone ricoprono un ruolo fondamentale nel percorso di profonda trasformazione energetica in atto; sono la componente essenziale della nostra cultura aziendale e rappresentano una leva fondamentale per la creazione di valore.



## Gli impegni di Eni



### PERSONE:

- **+4 p.p.** vs. 2020 della popolazione femminile entro il 2030



### DIRITTI UMANI:

- **100%** dei nuovi progetti valutati a rischio DU soggetti ad analisi specifiche



### RISPETTO PER L'AMBIENTE:

- Sviluppo di nuove tecnologie per il recupero dei rifiuti e implementazione su scala industriale



### FORNITORI:

- Mantenere il **100%** dei nuovi fornitori valutati secondo criteri sociali



### SALUTE:

- ~€279 mln per le attività Salute 2024-2027



### TRASPARENZA, LOTTA ALLA CORRUZIONE E STRATEGIA FISCALE:

- Erogazione del corso sul Compliance Program Anti-corruzione a tutta la popolazione a medio e alto rischio



### SICUREZZA:

- Estensione dell'iniziativa Smart Safety a 60 ditte contrattiste

► Per saperne di più sugli impegni Eni

## Alcune storie di Eni for 2023

- La partnership con **IRENA** nello sviluppo delle competenze per la transizione
- La collaborazione con l'**Organizzazione Internazionale del Lavoro (OIL)** per la salute e la sicurezza sul lavoro
- Le attività nell'ambito del **Decommissioning Circolare**
- La gestione degli **Oil spill in Nigeria**
- La nuova policy "**Rispetto dei diritti umani in Eni**"
- Iniziativa **EITI** per l'uso responsabile delle risorse e prevenire fenomeni corruttivi
- Presidio **ESG** nel processo di procurement

# Alleanze per lo sviluppo

## PERCHÉ È IMPORTANTE PER ENI?

Investire nelle comunità locali è la dimostrazione diretta che il nostro percorso di transizione energetica coinvolge i territori. L'accesso all'energia, lo sviluppo locale sostenibile, il rispetto dei diritti umani e la tutela dell'ambiente sono le basi per una transizione giusta ed equa.



## Beneficiari al 2030 per settore



103.000

accesso  
all'educazione



15,9 M

accesso al  
clean cooking



86.000

accesso  
all'elettricità



21.000

sviluppo  
economico



590.000

accesso all'acqua  
potabile



1 M

accesso ai  
servizi sanitari



85.000

attività di protezione dell'ambiente  
e della biodiversità

## Alcune storie di Eni for 2023

- **Congo** - Centrale Éléctrique du Congo (CEC)
- **Ghana** - Progetto integrato offshore Cape Three Points
- **Egitto** - Accesso all'acqua
- **Indonesia** - Miglioramento della qualità per l'ambiente
- **Eni e l'Università Luiss** lanciano la prima **Rete Internazionale sulla Transizione Energetica Africana**
- Applicazione del modello **ELCE** ai business tradizionali e a nuovi business





**Eni for** - Report di sostenibilità

