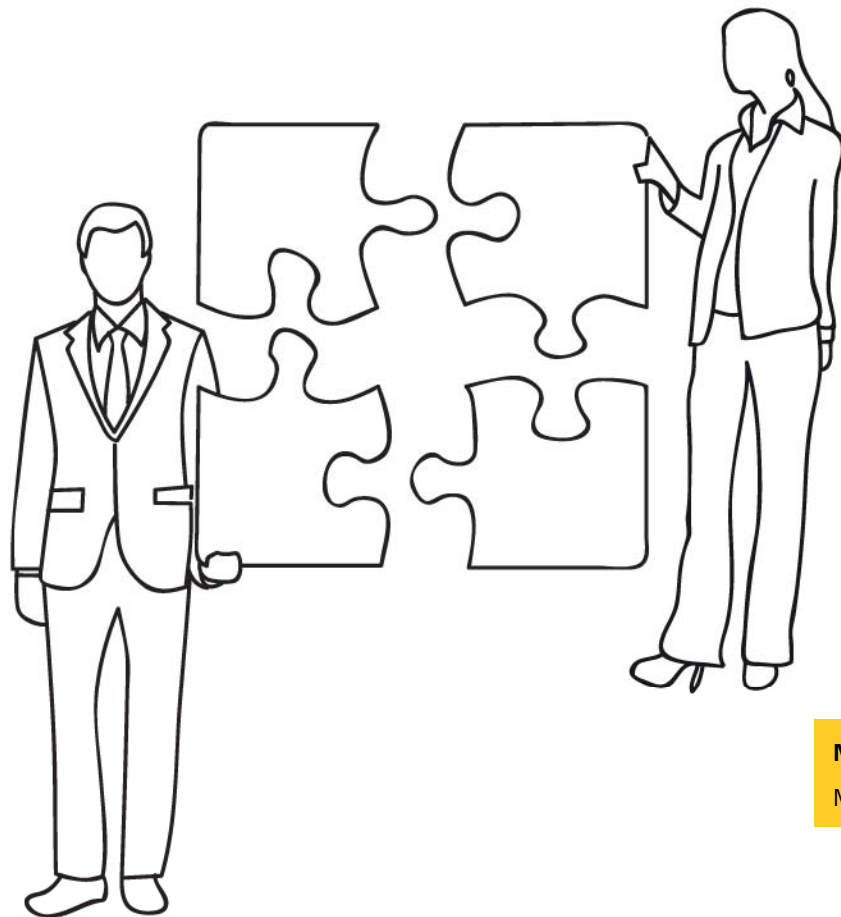


Procedura

Politica del Sistema di Gestione Salute, Sicurezza e Ambiente (Politica HSE)



MSG DI RIFERIMENTO:
MSG HSE



eni

eniservizi

TITOLO:

Politica del Sistema di Gestione Salute, Sicurezza e Ambiente (Politica HSE)

NOTE:

Annulla e sostituisce la procedura pro hse 009 r03 di pari titolo del 30 giugno 2016

DATA EMISSIONE:

25 giugno 2018

DATA DECORRENZA:

25 giugno 2018

REDATTO DA:

HSE_DIOP

HSE_WPS

VERIFICATO DA:

HSEQ

ORGA/SUP-4 (Eni SpA)

APPROVATO DA:

DL DIOP

DL WPS

PRE-AD



eni

eniservizi

1.	Obiettivi	4
2.	Ambito di applicazione	4
3.	Riferimenti	4
3.1	<i>Riferimenti interni</i>	4
3.2	<i>Riferimenti esterni</i>	4
4.	Politica	5
5.	Responsabilità e aggiornamento	9
6.	Tracciabilità	9

**eni****eniservizi**

1. Obiettivi

Obiettivo del documento è definire i principi di riferimento della politica societaria in materia di salute, sicurezza, ambiente e incolumità pubblica per tutte le attività ed i processi di EniServizi spa.

2. Ambito di applicazione

La Politica HSE si applica alla società EniServizi spa.

3. Riferimenti

3.1 Riferimenti interni

- Codice Etico Eni;
- Modello 231 EniServizi;
- Le Policy:
 - Le nostre persone
 - I nostri partner della catena del valore
 - La global compliance
 - La corporate governante
 - Eccellenza operativa
 - I nostri partner istituzionali
 - L'information management
 - I nostri asset materiali e immateriali
 - La sostenibilità
 - L'integrità nelle nostre operations
- MSG HSE e relativi allegati.

3.2 Riferimenti esterni

- OHSAS 18001:2007 "Occupational health and safety management systems - requirements";
- UNI EN ISO 14001:2015 "Sistemi di Gestione Ambientale - Requisiti e guida per l'uso".

Ai fini della corretta applicazione della presente procedura, per ogni riferimento sopra elencato valgono anche le successive revisioni, aggiornamenti, integrazioni.



4. Politica

4. Politica

Il presente documento è conforme a quanto prescritto dalla norma BS OHSAS 18001:2007 per la salute e la sicurezza e dalla norma UNI EN ISO 14001:2015 per l'ambiente, nel rispetto delle policy societarie e della MSG HSE comprensiva dei relativi allegati.

Nel documento sono riportati i principi e gli obiettivi che EniServizi, nell'ambito delle attività svolte dalle sue linee datoriali, intende perseguire nel campo della tutela della salute e sicurezza dei lavoratori e dei terzi e della tutela dell'ambiente, dei beni aziendali e del territorio, al fine del miglioramento continuo attraverso mezzi, strutture e sistemi di gestione appropriati.

L'insieme di tali principi e obiettivi costituisce la Politica HSE.

Politica del Sistema di Gestione Salute, Sicurezza e Ambiente (Politica HSE)

Le linee datoriali EniServizi, consapevoli che le proprie attività potrebbero produrre effetti che interferiscono sulla tutela della salute, della sicurezza e dell'ambiente, riconoscono come obiettivo strategico l'adeguata gestione di questi aspetti. L'importanza del rispetto della salute, della sicurezza e dell'ambiente, non vengono considerati come semplici adempimenti normativi, ma come doverosi comportamenti rivolti al rispetto dei diritti naturali e fondamentali della persona.

Gli obiettivi primari che EniServizi si pone in questo ambito sono la conformità e il rispetto delle prescrizioni legislative applicabili e di quelle volontariamente sottoscritte, il miglioramento continuo delle proprie prestazioni ambientali nell'ottica della tutela della salute, della sicurezza e della prevenzione dell'inquinamento. In quest'ottica EniServizi ha ritenuto opportuna l'adozione, l'implementazione ed il mantenimento di un Sistema di Gestione HSE conforme ai requisiti della Norma BS OHSAS 18001:2007 e della Norma



eni

eniservizi

4. Politica

UNI EN ISO 14001:2015, al fine di perseguire la prevenzione in materia di salute, sicurezza e ambiente secondo i seguenti principi:

- esercitare le proprie attività nel rispetto delle leggi vigenti in materia di prevenzione della salute, sicurezza e ambiente e delle norme volontariamente sottoscritte;
- promuovere attività che possano direttamente o indirettamente garantire la tutela e salvaguardia della salute, sicurezza e ambiente;
- considerare la prevenzione in materia di salute, sicurezza e ambiente obiettivo di importanza almeno pari a redditività e produttività;
- tutelare la salute e il benessere e promuovere la sicurezza di tutte le Persone direttamente o indirettamente coinvolte nelle proprie operazioni;
- operare tenendo conto delle finalità del Sistema di Gestione e del contesto dell'organizzazione, compresi di natura, di dimensione e impatti ambientali delle sue attività, prodotti e servizi;
- perseguire l'eccellenza dei comportamenti e il miglioramento continuo in materia di salute, sicurezza e prevenzione infortuni e nella tutela e salvaguardia dell'ambiente;
- garantire la cooperazione tra tutte le risorse e stimolare al contributo attivo tutti i dipendenti e i contrattisti (compresi i subappaltatori);
- garantire la centralità della persona anche attraverso la condivisione delle esperienze e delle conoscenze.

In considerazione di quanto sopra le linee datoriali EniServizi intendono perseguire i principi su indicati impegnandosi nei seguenti obiettivi:

- sviluppare e mantenere un sistema di Gestione Integrato Salute, Sicurezza e Ambiente nel rispetto della Norma BS OHSAS 18001:2007 e della Norma UNI EN ISO 14001:2015, nonché delle policy societarie e della MSG HSE, ed in linea con gli standard di controllo del modello 231, attraverso l'aggiornamento costante dei documenti di sistema;
- garantire il rispetto della legislazione e regolamentazione vigente, delle norme di riferimento e di specifiche prescrizioni, nonché degli obblighi di conformità riferiti al



eni

eniservizi

4. Politica

contesto e alle parti interessate, anche attraverso la periodica esecuzione di audit HSE;

- assicurare che ogni lavoratore sia consapevole, responsabile e partecipi degli sforzi dell'azienda nella gestione degli aspetti della tutela della salute, sicurezza e ambiente legati alle proprie attività, nella consapevolezza che il comportamento responsabile di ciascuno è presupposto per il successo dell'intero sistema;
- definire strutture, investire in risorse e stabilire responsabilità per raggiungere gli obiettivi di prevenzione di salute e sicurezza;
- promuovere la sensibilità alla Politica di prevenzione di salute, sicurezza e la crescita professionale dei propri dipendenti e dei terzi con cui opera, attraverso la formazione, l'informazione e l'addestramento;
- dare informazione delle azioni intraprese in linea con la Politica, informando il personale dipendente e quello che a vario titolo lavora per l'azienda;
- attuare ogni sforzo in termini organizzativi, operativi e tecnologici per prevenire l'inquinamento dell'acqua, dell'aria e del suolo, riducendo al minimo, ove tecnicamente possibile, gli impatti ambientali legati all'attività dell'azienda, con particolare riferimento al controllo delle emissioni in atmosfera, degli scarichi idrici, alla gestione dei rifiuti, al risparmio e recupero energetico;
- sostenere la conservazione delle risorse naturali con azioni volte ad un uso efficace ed efficiente dell'energia, minimizzando il consumo di energia, acqua, e materiali;
- adottare le migliori modalità di prevenzione, sorveglianza e protezione sviluppando e mantenendo attivi piani, con l'obiettivo di prevenire incidenti e situazioni di emergenza e di contenerne prontamente gli impatti, tutelando i lavoratori e l'ambiente circostante;
- monitorare i propri aspetti ambientali significativi, in modo da tenerli costantemente sotto controllo e da comprovare la validità degli interventi attuati;
- definire obiettivi e traguardi ambientali, da integrare con la gestione operativa e i programmi di sviluppo aziendali;
- assicurarsi che la Politica qui esposta ed il relativo Sistema di Gestione siano compresi, attuati e mantenuti a tutti i livelli dell'organizzazione e che il sistema sia sostenuto da periodiche e sistematiche attività di formazione e addestramento;



eni

eniservizi

4. Politica

- monitorare e riesaminare periodicamente questi obiettivi in occasione del Riesame della Direzione, in modo da rendere disponibili le risorse necessarie al miglioramento continuo;
- applicare azioni di mitigazione, correttive e/o preventive;
- ridurre il verificarsi di condizioni avverse al conseguimento degli obiettivi stessi;
- mantenere efficace nel tempo questa Politica.

Quadro di riferimento per la definizione degli obiettivi della Linea Datoriale WPS e DIOP

La Linea Datoriale pone al centro delle proprie attività l'attenzione alla persona:

- i dipendenti;
- le persone che usufruiscono dei servizi erogati;
- i contrattisti che svolgono direttamente alcune attività.

Al fine di rendere fattivi gli impegni presi in sede di pianificazione, oltre che garantire adeguati standard per la salute e la sicurezza dei propri lavoratori la Linea Datoriale:

- definisce specifici requisiti contrattuali in materia HSE;
- effettua campagne di ispezioni e audit presso i contrattisti;
- incontra periodicamente i contrattisti al fine di mantenere un proficuo rapporto di collaborazione e generare continui momenti di condivisione;
- misura periodicamente l'efficacia delle azioni intraprese.

Pertanto è responsabilità:

- dei datori di lavoro, osservare la Politica di prevenzione della salute, sicurezza e ambiente e vigilare sulla sua attuazione;
- del Personale e di tutti i Dipendenti operare per il raggiungimento degli obiettivi sopraindicati;
- dei Terzi, che cooperano con EniServizi, agire secondo i principi della Politica di prevenzione della salute, sicurezza e ambiente.



eni

eniservizi

5. Responsabilità e aggiornamento

Le funzioni HSE delle linee datoriali sono responsabili dell'aggiornamento della presente Procedura.

6. Tracciabilità

Le funzioni HSE delle linee datoriali assicurano la tracciabilità dei dati e delle informazioni e provvedono alla conservazione e archiviazione della documentazione prodotta, cartacea e/o elettronica, in modo da consentire la ricostruzione delle diverse fasi del processo stesso secondo quanto previsto dalle specifiche procedure aziendali.



eni

eniservizi