

Secondo piano
PER
eni

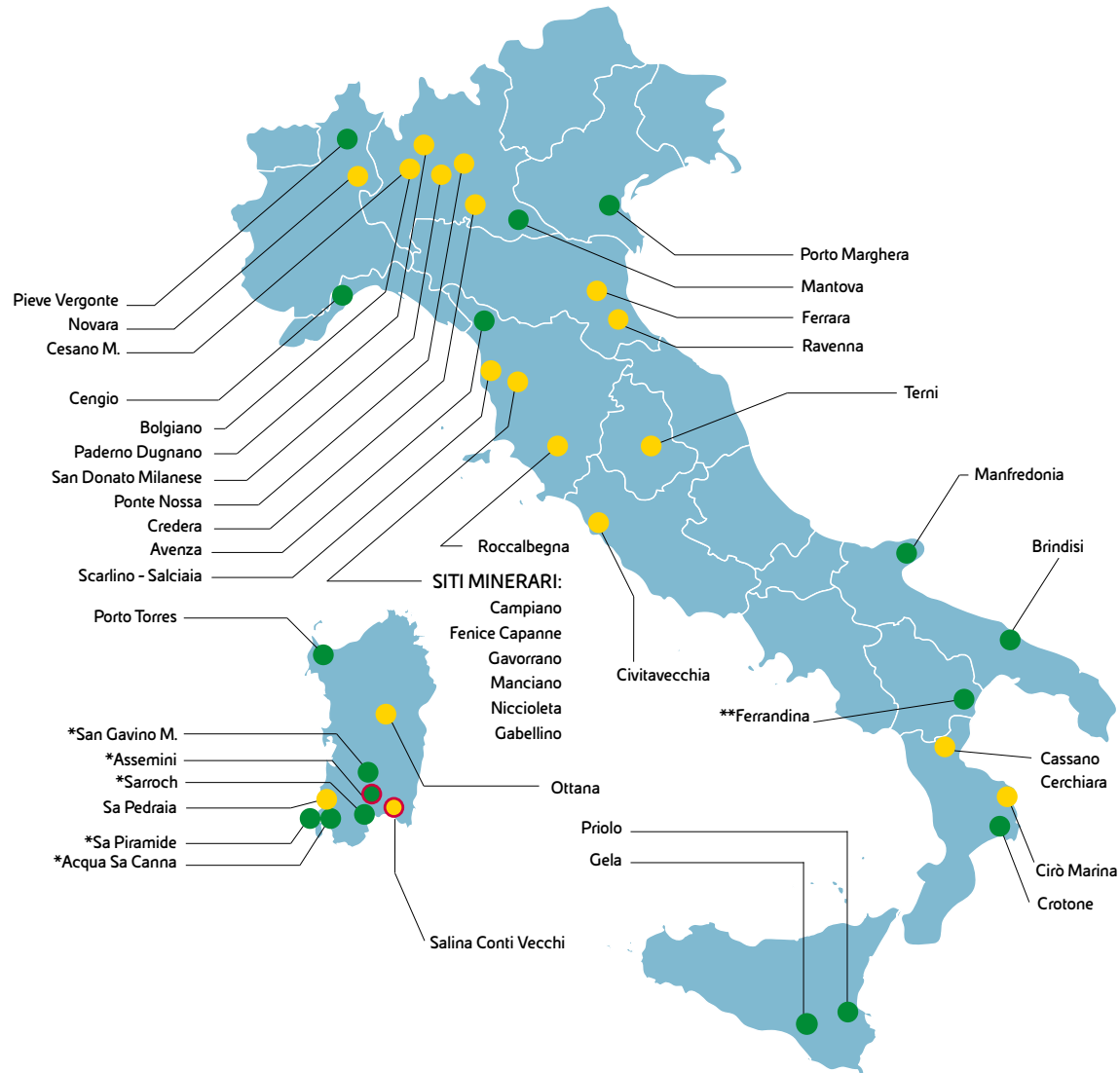
syndial



settembre 2013

eni
eni.com

le nostre aree



- sito di interesse nazionale (SIN)
- * riferiscono alla sub-regione mineraria Sulcis-Iglesiente-Guspinese
- ** riferisce alla Val Basento
- sito di interesse nazionale e produttivo
- sito di interesse locale
- sito di interesse locale e produttivo

syndial

centro di eccellenza ambientale



Siamo una società di **eni**. Realizziamo interventi di bonifica e di ripristino ambientale attraverso l'applicazione di tecnologie avanzate e sostenibili, rivolgendo una forte attenzione alle specificità dei territori in cui operiamo.

La nostra mission è quella di fornire un servizio integrato nel campo del risanamento ambientale attraverso le attività di approvvigionamento, ingegneria e realizzazione dei progetti, e di logistica dei rifiuti.

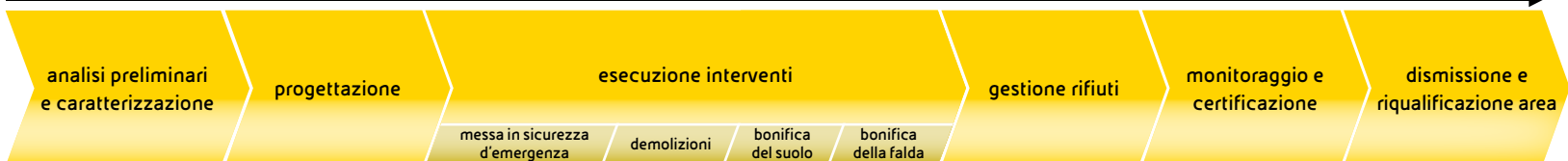
Svolgiamo le nostra attività in circa 50 aree dismesse di proprietà, di cui alcune di interesse nazionale, e in altri siti industriali di **eni** al fine di consentire nuove iniziative di reindustrializzazione.

Realizzazione di progetti complessi, ottimizzazione delle risorse economiche, capacità di sperimentare e adottare le migliori tecniche nel rispetto della sicurezza e dell'ambiente sono i nostri driver.

il nostro obiettivo è la salvaguardia dell'ambiente

in oltre 15 anni di attività in campo ambientale abbiamo acquisito professionalità e competenza

ciclo di vita di un progetto



aree di competenza

program management

Assicuriamo il processo di risanamento ambientale nelle sue diverse fasi, dalla caratterizzazione di un sito alla certificazione finale di ripristino delle aree bonificate, con l'obiettivo di:

- massimizzare l'efficacia e l'efficienza nella gestione degli interventi di risanamento ambientale raggiungendo in tale ambito un ruolo di eccellenza;
- ottimizzare la gestione degli asset di competenza (impianti di bonifica, fabbricati, terreni...);
- garantire la supervisione e il controllo dei singoli step di progetto con la costituzione di team multispecialistici dedicati.

ingegneria e tecnologie ambientali

Sviluppiamo progetti di bonifica di suoli e falde basati sull'analisi di rischio sanitario, ambientale ed ecologico, che utilizzano i criteri di sostenibilità e valorizzano le tecnologie di bonifica a basso impatto ambientale. Gestiamo l'esecuzione dei test pilota in campo e lo sviluppo della modellistica idrogeologica e gli studi di impatto ambientale.

Sviluppiamo inoltre progetti di decommissioning di impianti industriali e strutture dismesse, attraverso un processo integrato di bonifica e demolizione.

logistica ambientale

Garantiamo il processo di gestione rifiuti industriali, dalla produzione allo smaltimento finale, a supporto dei progetti di risanamento ambientale in conformità alla normativa vigente in materia e alle best practice disponibili, con l'obiettivo di ridurre i rischi attraverso il monitoraggio e controllo diretto delle attività e la tracciabilità dei processi.

Le fasi del processo di gestione dei rifiuti sono:

- la classificazione e la caratterizzazione;
- la gestione documentale e operativa in campo;
- la logistica trasporti e smaltimenti;
- la tracciabilità completa della filiera di gestione, dalla produzione sino al recupero e smaltimento finali.

lavoro di
squadra e
tecnologia
sono i nostri
punti forti



laboratori ambientali

Attraverso i nostri laboratori ambientali di Ferrara e Priolo Gargallo, accreditati Accredia secondo i requisiti della Norma UNI EN ISO 17025, operiamo a livello nazionale nel campo della tutela e del controllo dell'ambiente con servizi di campionamento e analisi delle acque, suoli, rifiuti, emissioni in atmosfera e ambienti di lavoro.

Ci avvaliamo di strumentazione scientifica tra le più avanzate, soprattutto nel settore della spettrometria di massa ad alta risoluzione, mediante la quale è possibile il riconoscimento strutturale di microinquinanti a livelli di ppt (parti per trillione).

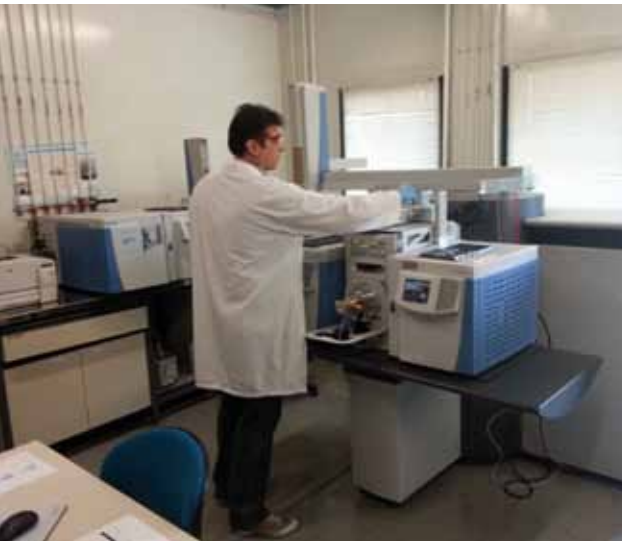
La nostra attività si sviluppa principalmente lungo tre direttrici:

- campionamento e analisi di matrici ambientali;
- supporto tecnico e specialistico alle unità di business **syndial** per problematiche analitiche e definizione di piani di campionamento e analisi;
- audit e verifiche di Quality Assurance & Quality Control dei dati analitici forniti dai laboratori terzi fornitori di **syndial**.

trattamento acque di falda

L'impianto di trattamento delle acque di falda (TAF) garantisce il risanamento ambientale delle acque sotterranee. L'impianto si inserisce in un sistema integrato di intercettazione dell'acquifero, costituito da una serie di pozzi "barriera", e di convogliamento delle acque intercettate all'impianto di trattamento per la loro depurazione prima del rilascio nell'ambiente. Gestiamo 18 impianti TAF, trattando complessivamente circa 20 milioni di metri cubi di acqua all'anno con l'obiettivo di crescita nel medio periodo a circa 30 milioni. Gli impianti utilizzano tecnologie specifiche in funzione dei contaminanti presenti e dell'eventuale salinità, con sezioni chimico-fisiche (metalli), di strippaggio (clorurati organici), di filtrazione con carboni attivi (organici), di trattamento biologico (composti ammoniacali), di osmosi (salinità) e di potabilizzazione per reimmissione delle acque in falda ai fini di un loro recupero o di un riutilizzo come acque industriali.

operiamo
nel settore
ambientale con
professionalità
e passione
per garantire
sicurezza



| laboratorio ambientale
settore caratterizzazione inorganica



| phytoremediation



| impianto di Trattamento Acque di Falda (TAF)

le attività produttive

Nel sito di Assemini, utilizzando la tecnologia delle celle a membrana e personale altamente specializzato, produciamo soda caustica, acido cloridrico e ipoclorito. Oltre agli impianti di produzione, disponiamo di un pontile attrezzato per la spedizione di prodotti via nave, di un deposito costiero con ampie capacità disponibili per nuove attività, di un sistema di servizi industriali importante oltre che di ampie aree attrezzate disponibili per nuove iniziative.

La materia prima principale dello stabilimento è prodotta dalla vicina salina Ing. Luigi Conti Vecchi, da noi interamente posseduta, in cui estraiamo il cloruro di sodio, che viene anche venduto nel settore alimentare e per il disgelo autostradale nelle regioni del Centro-Nord Italia. La salina realizza il progetto di bonifica di un'ampia zona paludosa nei pressi di Cagliari e consiste nella realizzazione di bacini di acqua in lento ma continuo movimento che consentono, oltre alla produzione, di costituire un habitat eccezionale per l'avifauna e in particolare per il fenicottero rosa.

salute, sicurezza, ambiente e qualità

Operiamo nel settore del risanamento delle aree con un'attenzione importante alla prevenzione e al controllo dei rischi in materia ambientale e dell'incolumità pubblica, salute e sicurezza, migliorando continuamente i processi guidati da un sistema di gestione certificato secondo i migliori standard internazionali (ISO14001, OHSAS18001 e ISO 9001). Consapevoli che la sostenibilità per le generazioni future parta dall'impegno presente e dalla valorizzazione dell'esperienza acquisita, adottiamo in ogni fase del nostro lavoro un presidio puntuale di tutti i processi e le best practice più innovative per la risoluzione delle principali problematiche ambientali, quali gestione rifiuti, emissioni, scarichi idrici, biodiversità. Investiamo in specifici e articolati programmi dedicati all'informazione, formazione e sensibilizzazione sui temi di salute, sicurezza e ambiente rivolti sia al nostro personale che ai contrattisti.

il nostro
compito è
quello di
preservare
l'ambiente

la nostra
mission
rispecchia
i valori di eni



| demolizione impianto

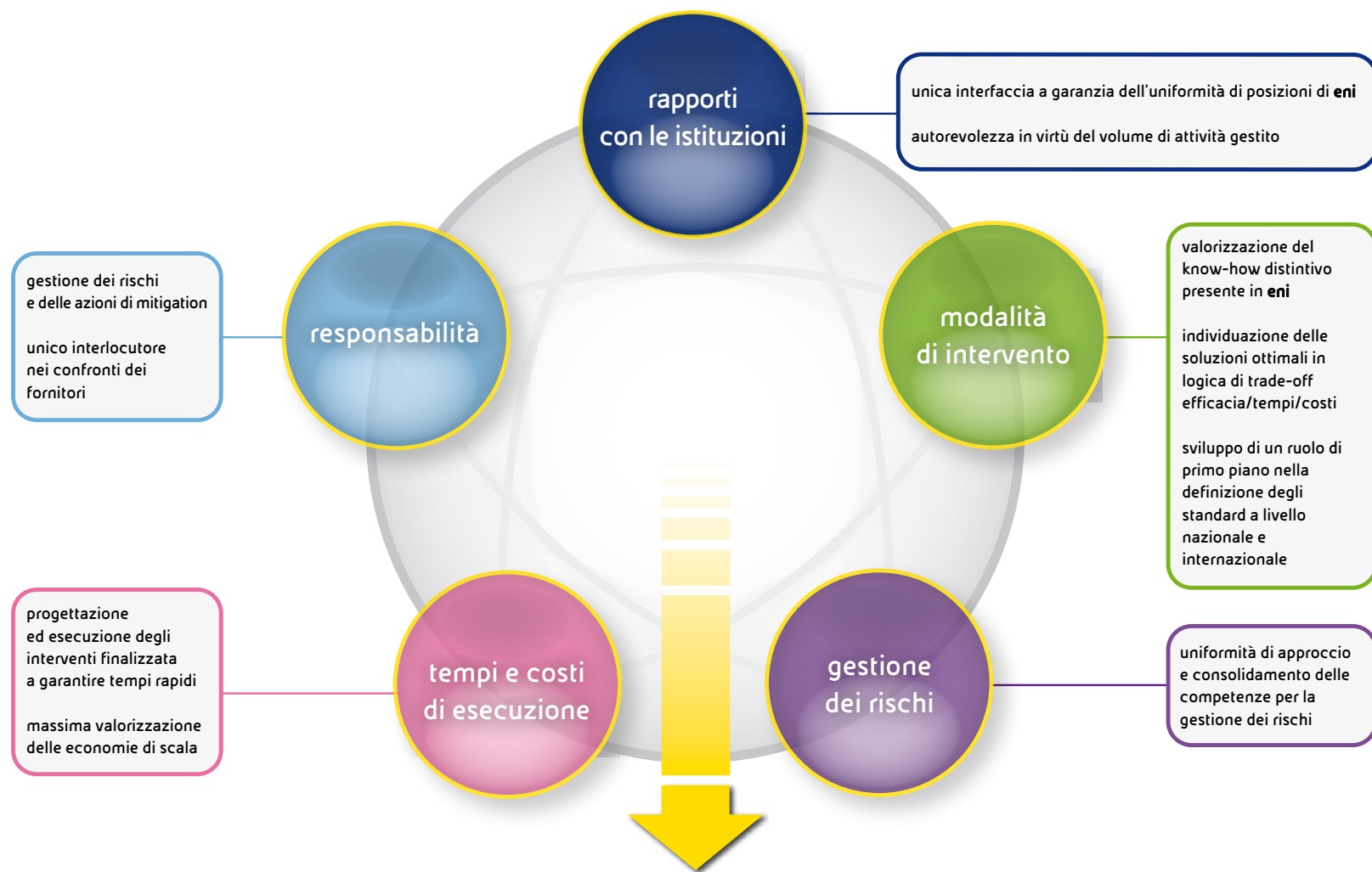


| ambiente sostenibile



| impermeabilizzazione torrente

eccellenza nella gestione degli interventi di risanamento ambientale



gestione integrata e sostenibile delle attività

eni è un'impresa integrata nell'energia, impegnata a crescere nelle attività di ricerca, produzione, trasporto, trasformazione e commercializzazione di petrolio e gas naturale. È presente con circa 78.000 dipendenti in 90 Paesi del mondo.

La forte presenza nel mercato del gas, le operazioni nel GNL, le competenze industriali nella generazione elettrica e raffinazione, con il sostegno di capacità di ingegneria e realizzative di rilevanza mondiale, consentono a eni di presidiare tutte le fasi della creazione di valore, dalla ricerca alla commercializzazione degli idrocarburi, e di perseguire opportunità e progetti congiunti nel mercato.

Il modello di business di eni per la creazione di valore sostenibile è basato su asset e linee guida strategiche e caratterizzato da attività condotte in un quadro di regole di governance chiare e rigorose, nel rispetto dei più elevati standard etici e con un sistema di gestione integrato dei rischi aziendali.

Nell'attuazione della missione d'impresa e nella gestione delle day-to-day operations, l'agire di eni è ispirato da sei driver distintivi: cooperazione, integrazione, innovazione, eccellenza, inclusione, responsabilità.

Nel 2012 eni conferma la propria presenza negli indici Dow Jones Sustainability World e Europe e nell'indice FTSE4Good. Inoltre eni entra nel Carbon Performance Leadership Index 2012 come unica azienda appartenente al settore Energy.



Dal 2010 eni affida la sua comunicazione a giovani talenti provenienti da tutto il mondo nelle più diverse discipline. L'opera di copertina di questa brochure è

stata creata da Riccardo Guasco, giovane illustratore, fumettista e pittore. Rappresenta l'uomo che, inserito nell'ambiente in maniera delicata, interagisce con esso senza stravolgerlo. L'uomo e l'albero si abbracciano e guardano un futuro sereno e rigoglioso.

Le attività di eni

exploration & production

eni ricerca, sviluppa ed estrae idrocarburi in Italia, Norvegia, Africa Settentrionale e Occidentale, Mare del Nord, Stati Uniti, America Latina, Australia e in aree a elevato potenziale quali il Mar Caspio, il Medio e l'Estremo Oriente, il Mozambico, il Kenya, la Liberia, il Vietnam e la Russia. Nel 2012 la produzione media giornaliera di idrocarburi è stata di 1,701 milioni di barili. Le riserve certe al 31 dicembre 2012 sono 7,17 miliardi di boe.

gas & power

eni opera nell'approvvigionamento, rigassificazione, trasporto, commercio e vendita di gas naturale, nonché nella produzione e nella vendita di energia elettrica. Nel 2012 le vendite complessive di gas naturale sono state di 95,32 miliardi di metri cubi di gas e di 42,58 terawattora di energia elettrica.

refining & marketing

eni opera nella raffinazione e commercializzazione di prodotti petroliferi principalmente in Italia e in Europa. Nell'attività di distribuzione è leader in Italia con il marchio **eni/agip**. Nel 2012 sono state vendute 10,87 milioni di tonnellate di prodotti petroliferi. Nello stesso periodo le lavorazioni complessive sono state di 30,01 milioni di tonnellate.

ingegneria & costruzioni

saipem (eni 42,9%) è leader nella fornitura di servizi di ingegneria, procurement, di project management e di costruzione per l'industria petrolifera, con distinte capacità di progettazione ed esecuzione di contratti offshore e onshore e un forte orientamento verso le attività in acque profonde e in aree remote ad alto contenuto tecnologico. Il portafoglio ordini al 31 dicembre 2012 era di 19.739 milioni di euro.

chimica

versalis (eni 100%) opera nella produzione e vendita di un vasto portafoglio di prodotti petrolchimici. Detiene rilevanti quote di mercato in Europa, dove possiede impianti dotati di tecnologie innovative e si avvale di una rete distributiva efficiente e capillare in tutto il mondo. Nel 2012 la produzione di prodotti petrolchimici è stata di 6,09 milioni di tonnellate.

trading

eni svolge attività integrate di gestione del rischio su commodity, di approvvigionamenti, shipping e di asset backed trading. Attraverso la Direzione midstream e la controllata al 100% **eni trading & shipping (ets)** spa, eni copre l'intera gamma delle commodity energetiche, cioè greggi, prodotti petroliferi, gas naturale, elettricità e fonti rinnovabili. Nel 2012 il trading di **ets** ha riguardato oltre 600 milioni di boe di greggio e oltre 100 miliardi di metri cubi di gas.



eni spa
Piazzale Enrico Mattei, 1
00144 Roma - RM
Tel.: +39.06.598.21;
Fax: +39.06.598.221.41
eni.com

syndial spa - attività diversificate
Piazza Boldrini, 1
20097 San Donato Milanese - MI
Tel.: +39.02.5201
eni.com