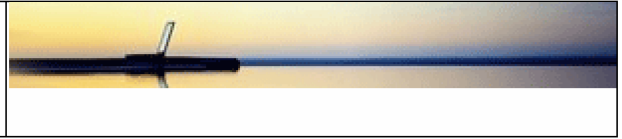


Guida all'installazione del Certificato Eni

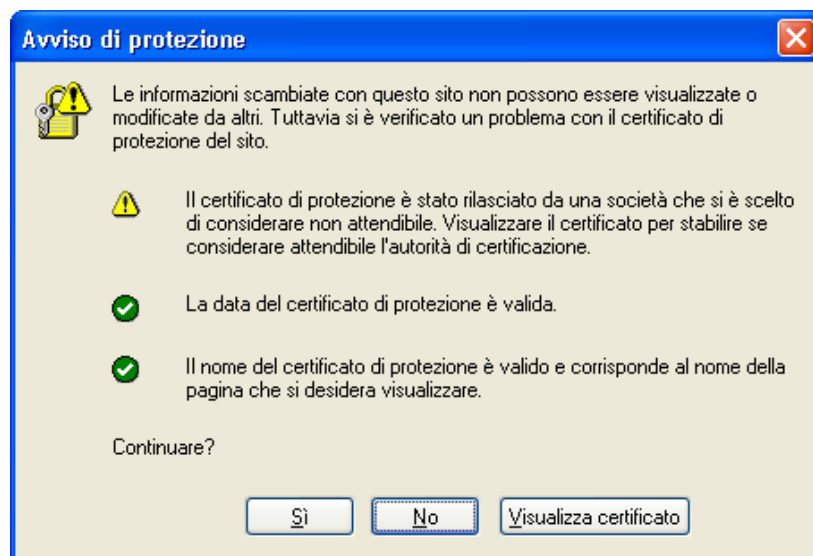
Introduzione.....	2
Installazione su Internet Explorer.....	3
Installazione su Netscape.....	7
Installazione su Mozilla Firefox.....	11
Come verificare l'autenticità del certificato scaricato.....	13



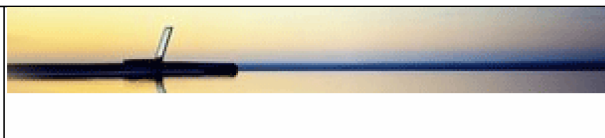
Introduzione

Questa guida descrive l'installazione del certificato di CA Eni. Il certificato di CA Eni consente al Vostro browser di riconoscere Eni come autorità di certificazione attendibile.

Se il Vostro browser non riconosce Eni come un'autorità di certificazione attendibile, la navigazione nei siti Eni può essere interrotta da messaggi di avviso come quello di seguito riportato.



Se state utilizzando una postazione Eni standard, è molto probabile che il certificato sia già stato installato. In questo caso, potete ignorare le informazioni contenute in questa guida.



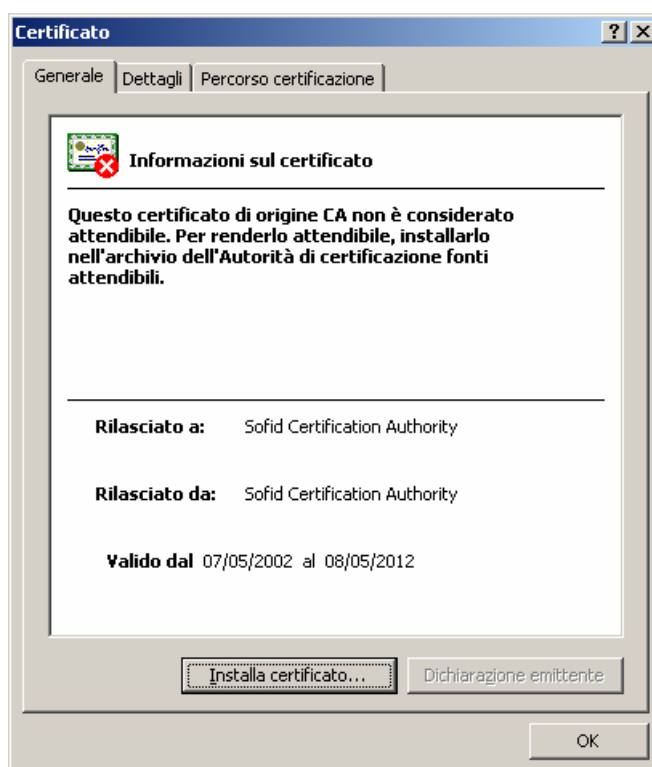
Installazione su Internet Explorer

Scaricate il certificato, cliccando sul seguente link:

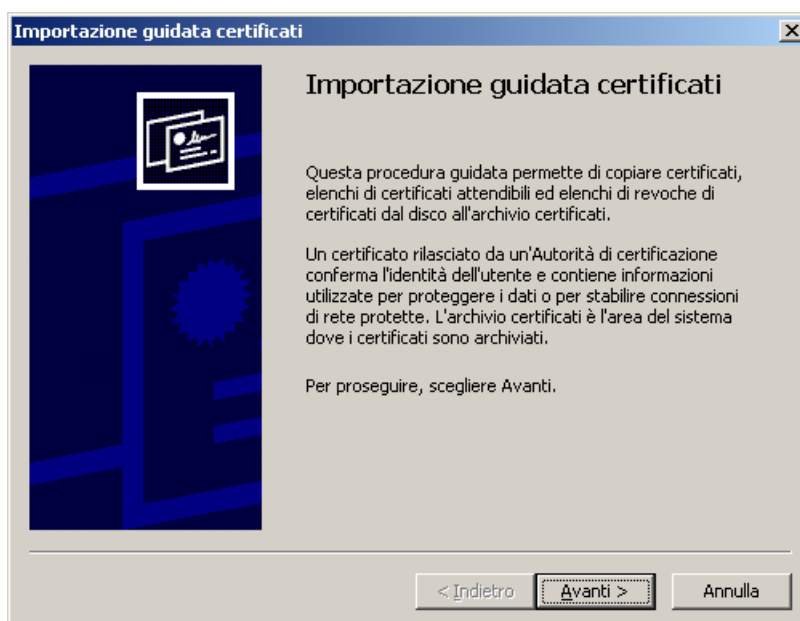
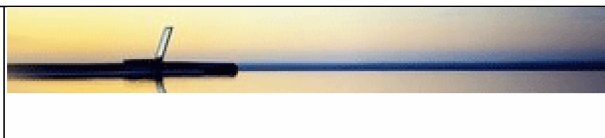
http://www.eni.it/eni/images/it/area_autenticazione/certca128.cer

Selezionare “Apri” al termine del download oppure cliccare due volte sul file scaricato (**certca128.cer**).

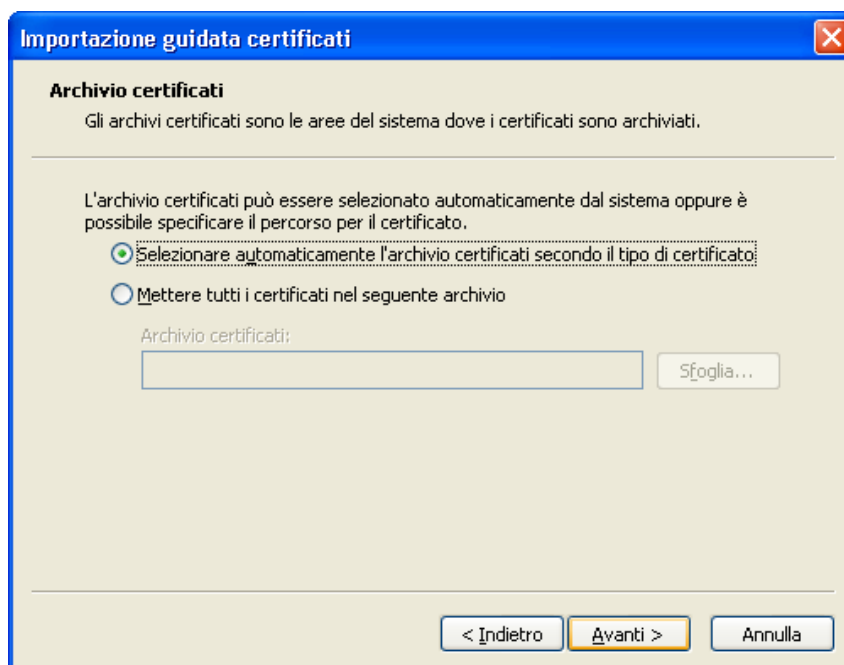
Si aprirà la seguente finestra:



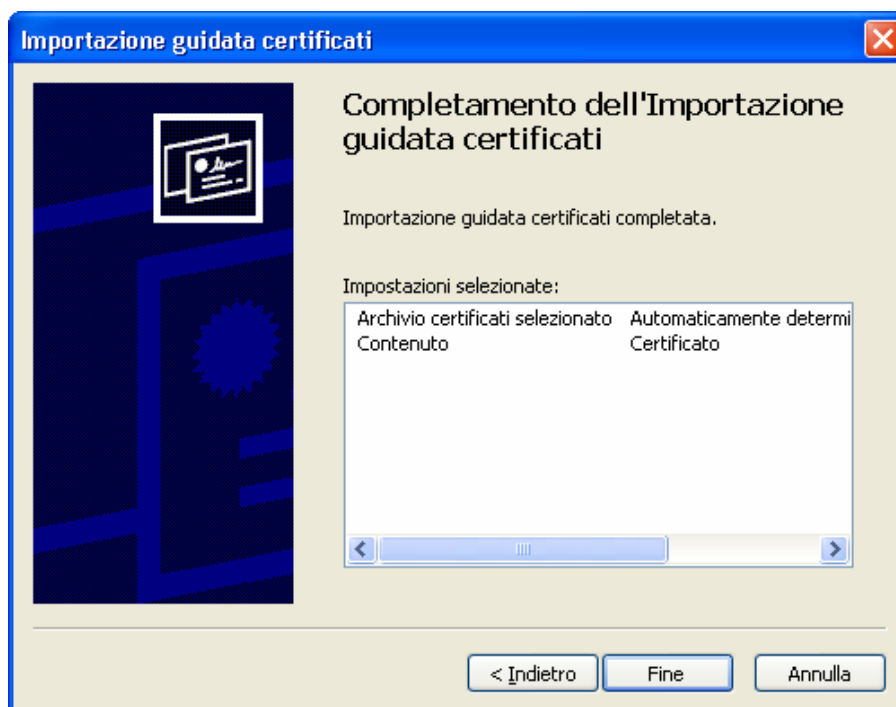
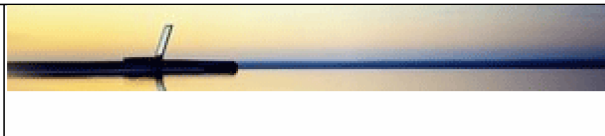
Premere il pulsante *Installa certificato* per avviare l'installazione



Premere *Avanti* per continuare

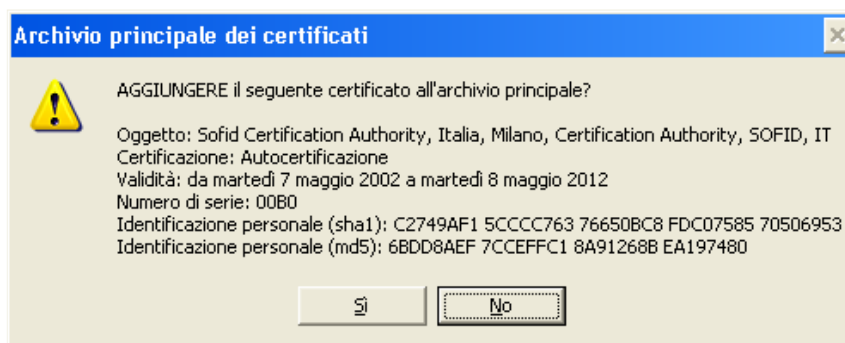


Premere *Avanti* per continuare



Premere *Fine* per completare l'installazione.

In alcuni casi, vi verrà chiesto di confermare nuovamente l'installazione del certificato.



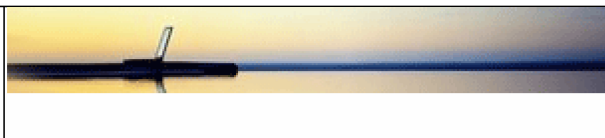
Il campo "Identificazione personale (sha1)" del certificato Eni corretto è:

C2749AF1 5CCCC763 76650BC8 FDC07585 70506953

Se il campo "Identificazione personale (sha1)" non dovesse coincidere con questo, vi preghiamo di premere il pulsante "NO" e di avvertire l'assistenza tecnica. Se il campo "Identificazione personale (sha1)" coincide con quello qui riportato, premere il pulsante *Sì* per continuare.



L'installazione del certificato Eni è stata completata. Premere *OK* per chiudere la finestra.

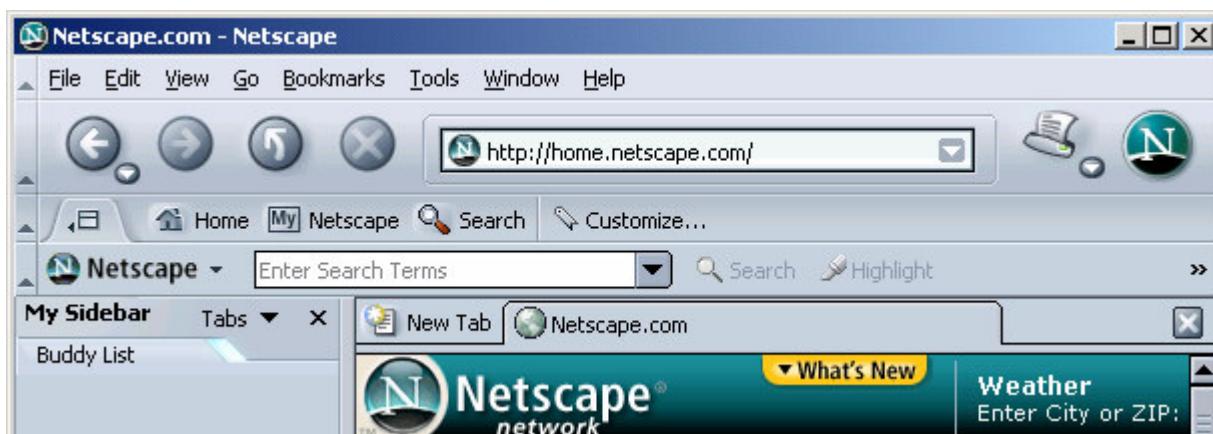


Installazione su Netscape

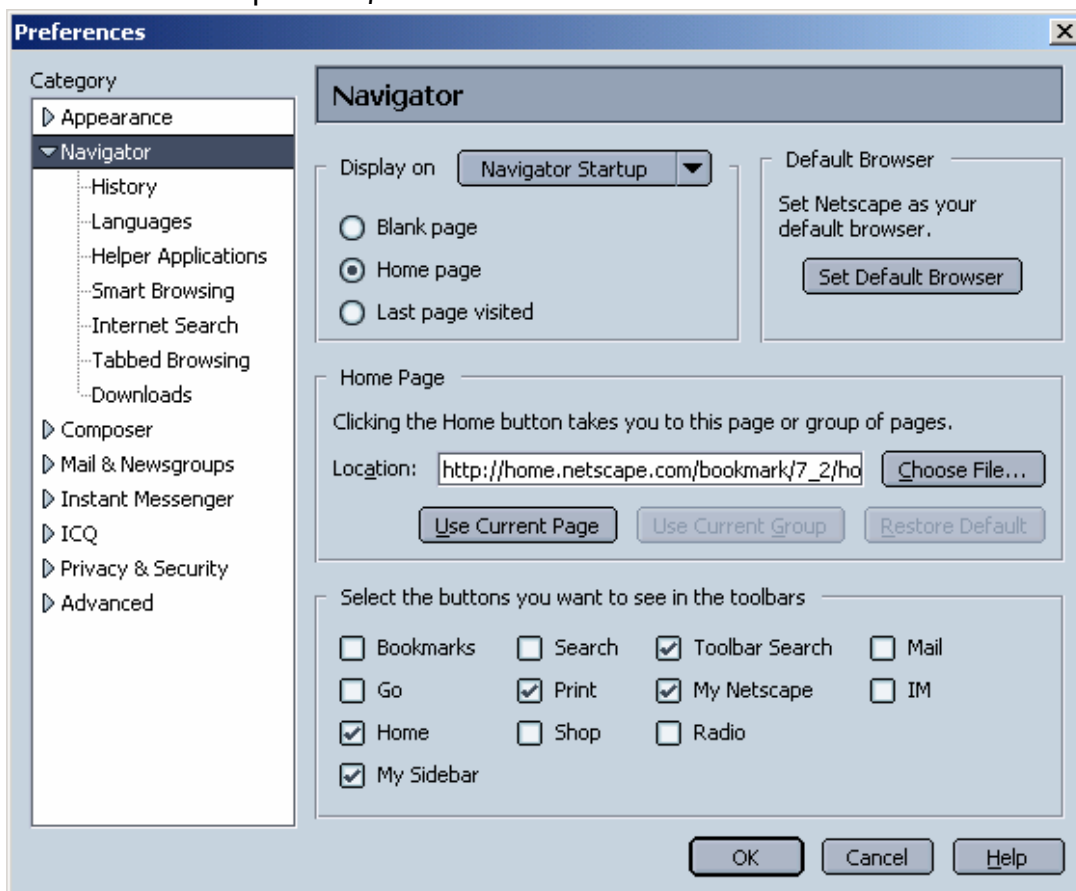
Scaricate il certificato, cliccando sul seguente link:

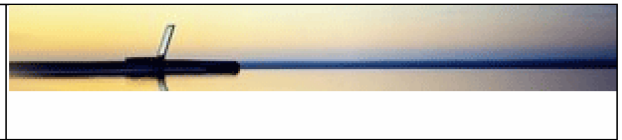
http://www.eni.it/eni/images/it/area_autenticazione/certca128.cer

Per installare il certificato su Netscape, aprite il browser. Verrà visualizzata una finestra simile a questa.

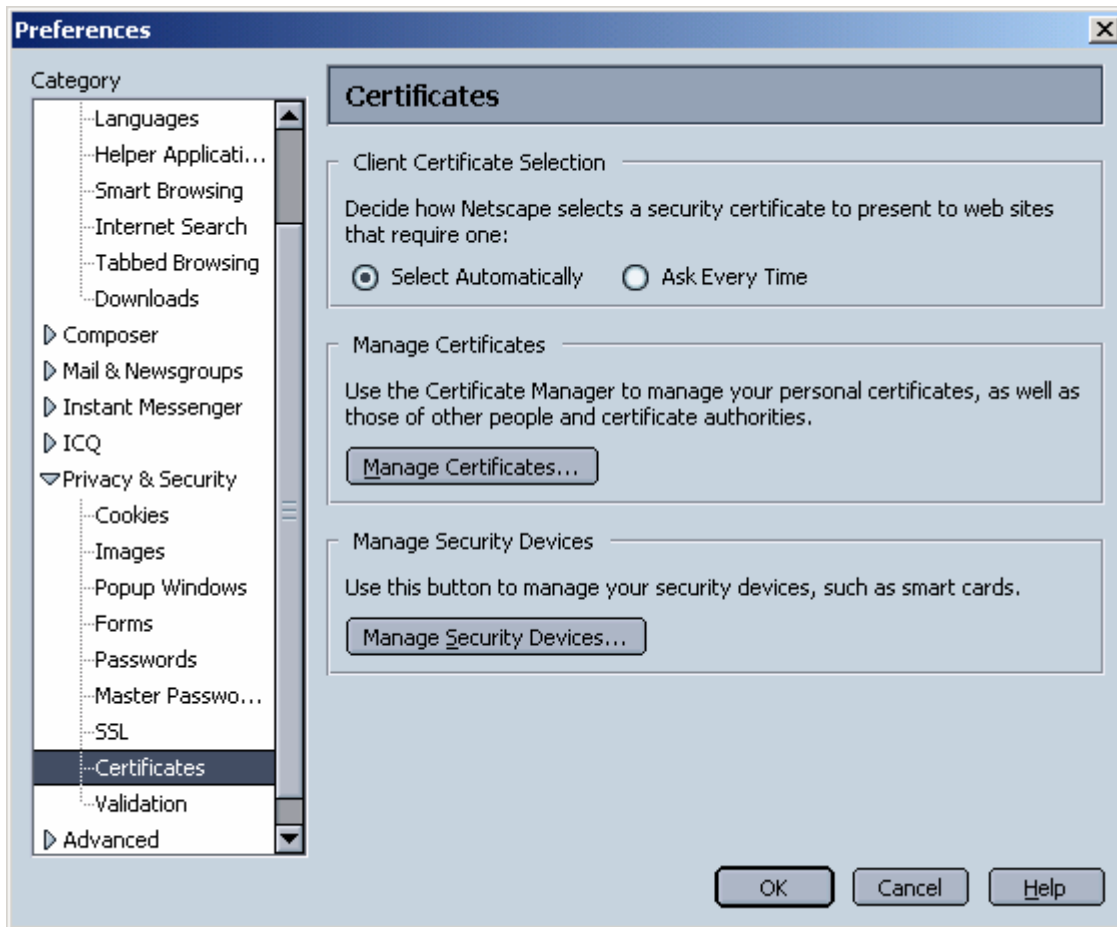


Selezionare *Edit* e quindi *Preferences*

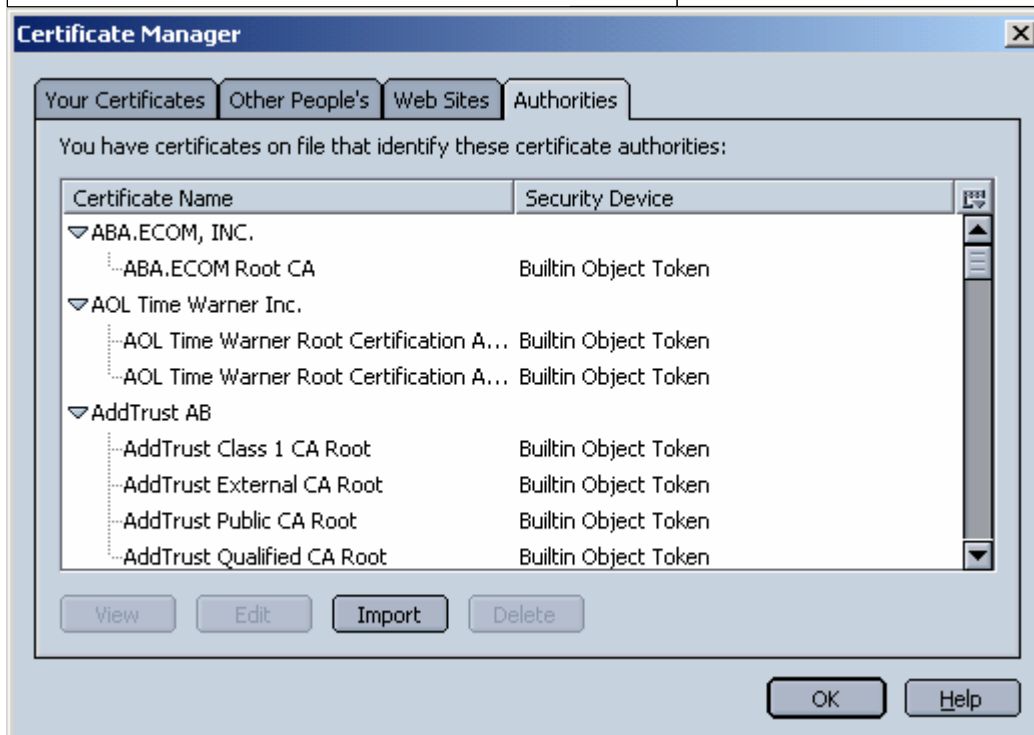
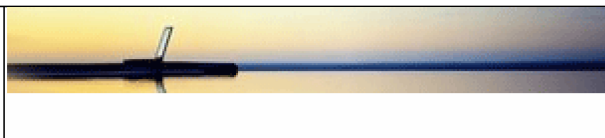




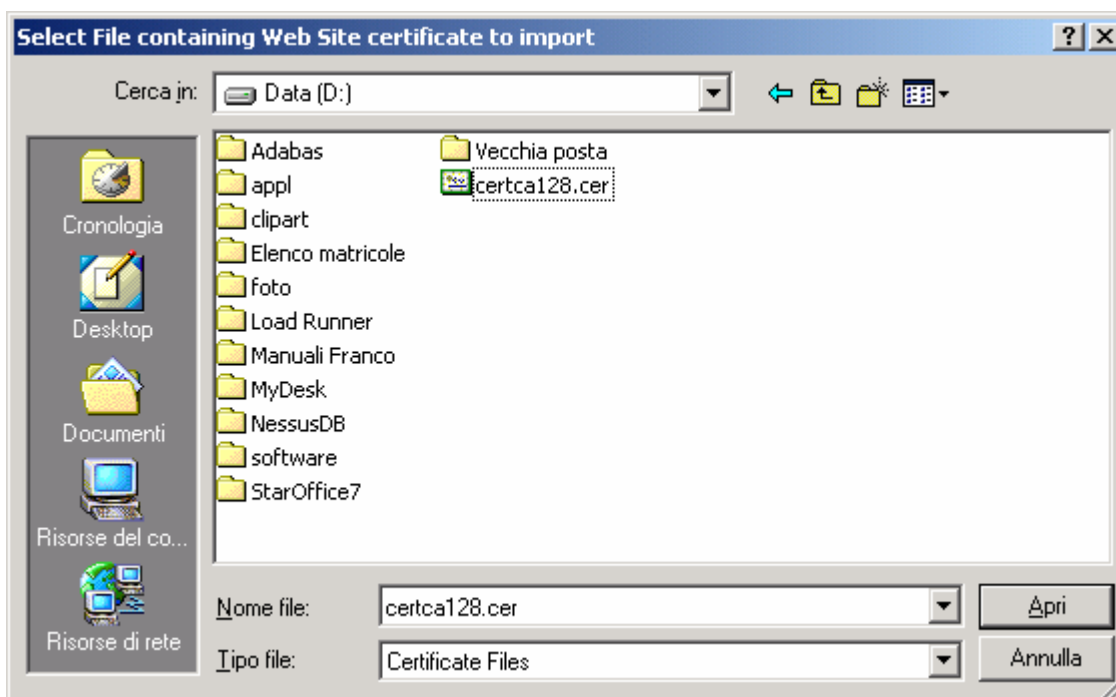
Selezionare *Privacy and Security* e quindi *Certificates*



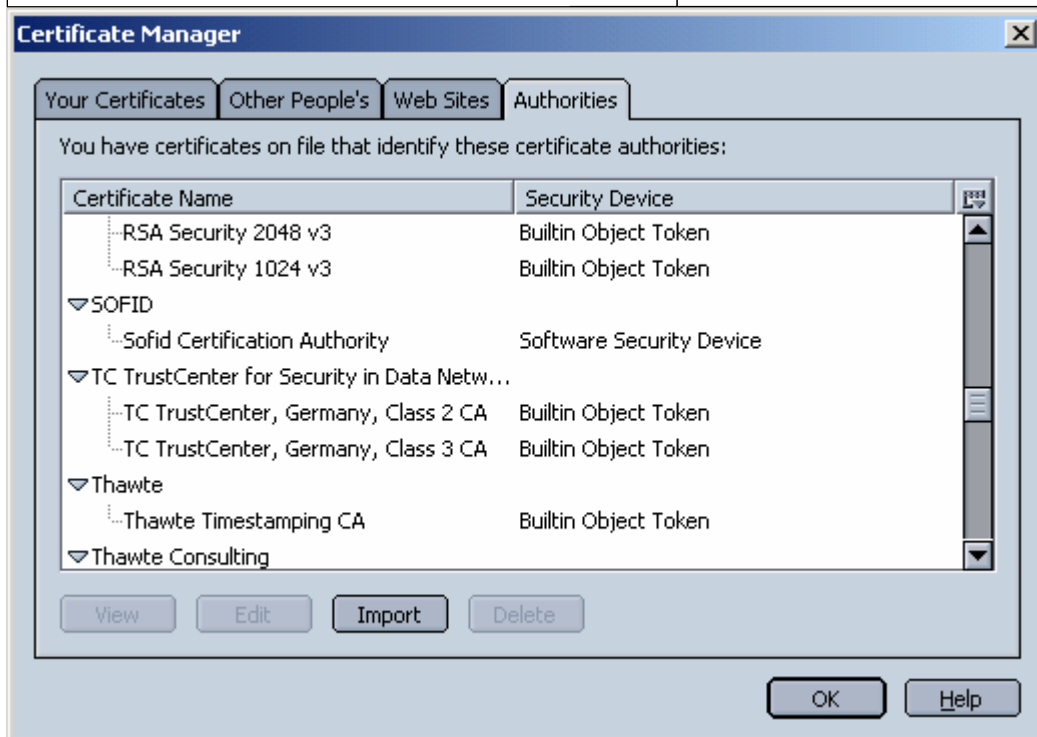
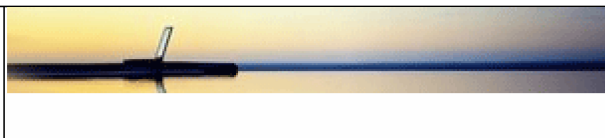
Fare click su *Manage Certificates*



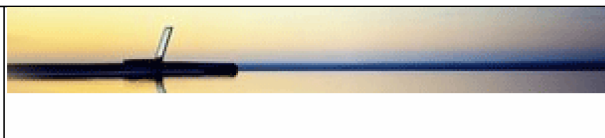
Selezionare *Authorities* e quindi premere il pulsante *Import*



Selezionare il file **certca128.cer** precedentemente scaricato e fare click su *Apri*.



Fare click su **OK**. L'installazione del certificato è stata completata.

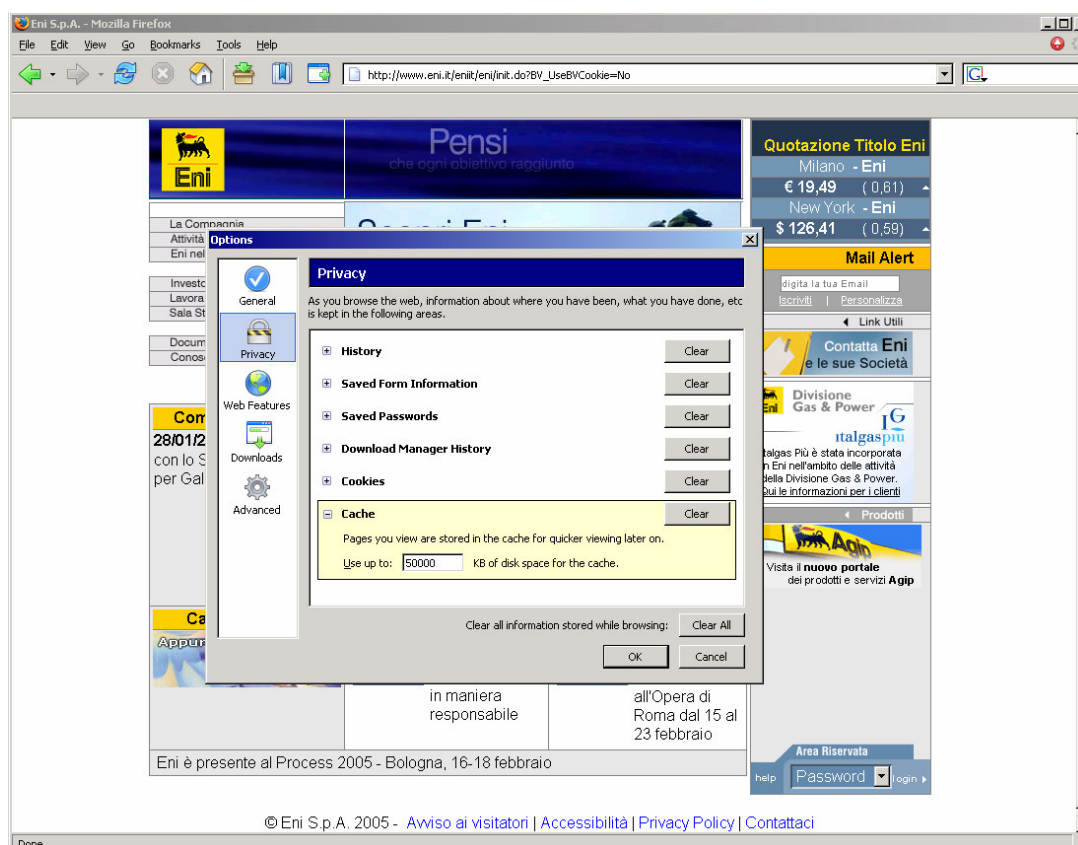


Installazione su Mozilla Firefox

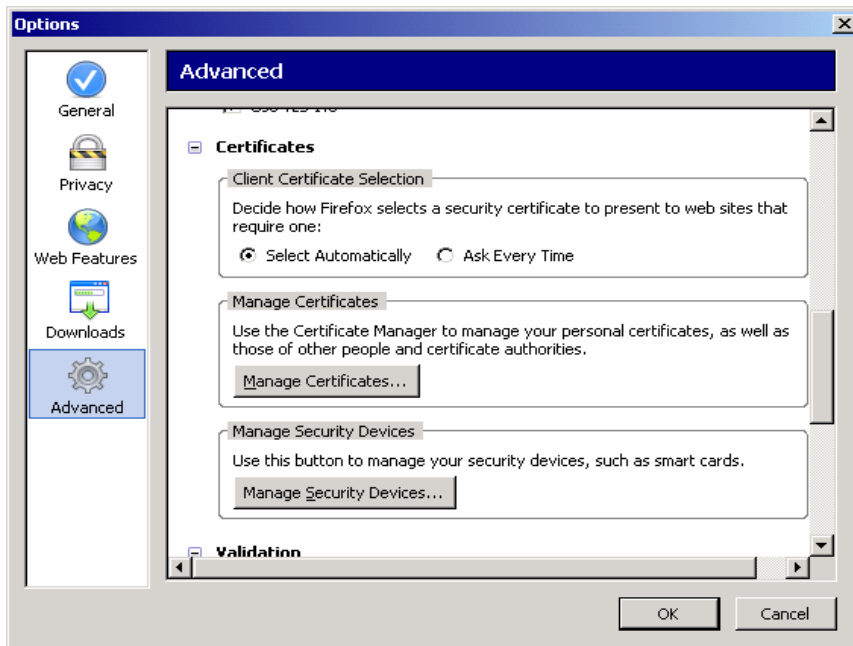
Scaricate il certificato, cliccando sul seguente link:

http://www.eni.it/eni/images/it/area_autenticazione/certca128.cer

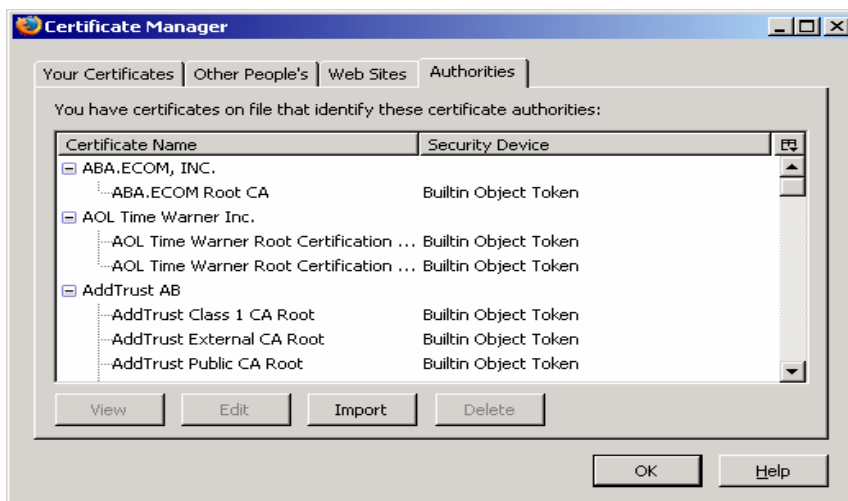
Per installare il certificato su Mozilla Firefox, aprite il menu *Tools* e selezionate *Options*. Verrà visualizzata una finestra simile a questa.



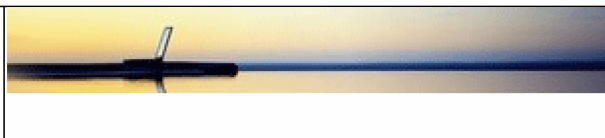
Selezionare *Advanced*.



Premere il pulsante *Manage Certificates*.



Premere il pulsante *Import* e selezionare il file **certca128.cer**.

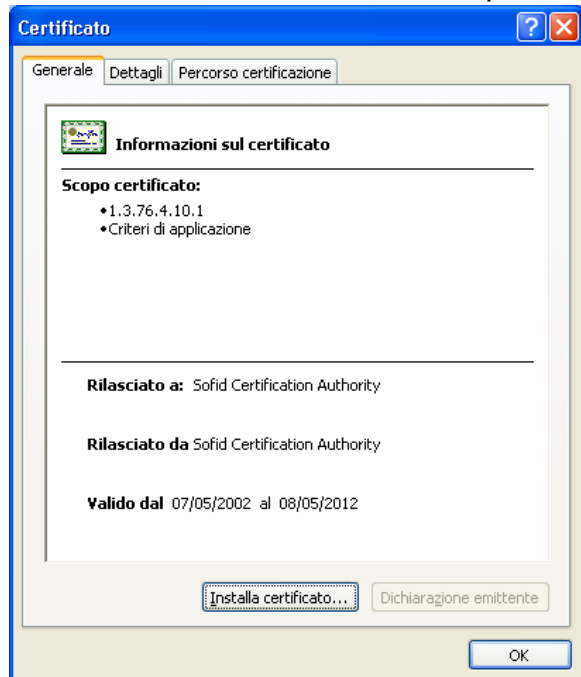


Come verificare l'autenticità del certificato scaricato

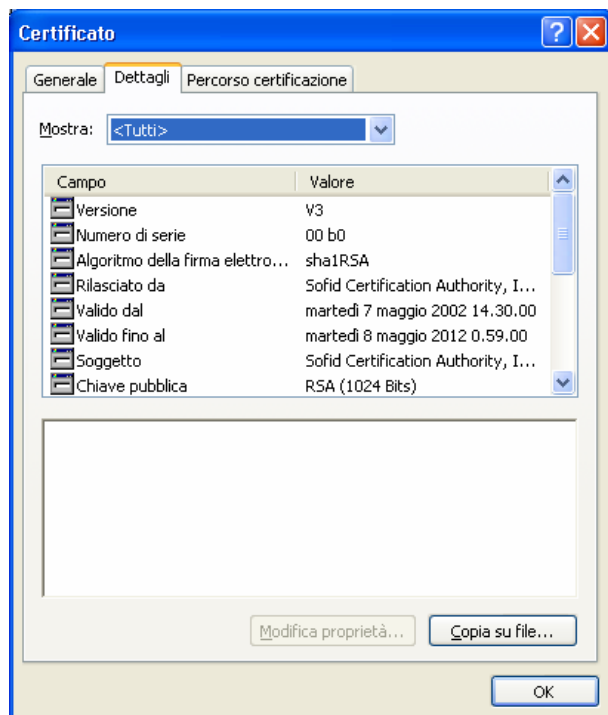
Scaricate il certificato, cliccando sul seguente link:

http://www.eni.it/eni/images/it/area_autenticazione/certca128.cer

Cliccate sul file **certca128.cer**. Si aprirà la seguente finestra.

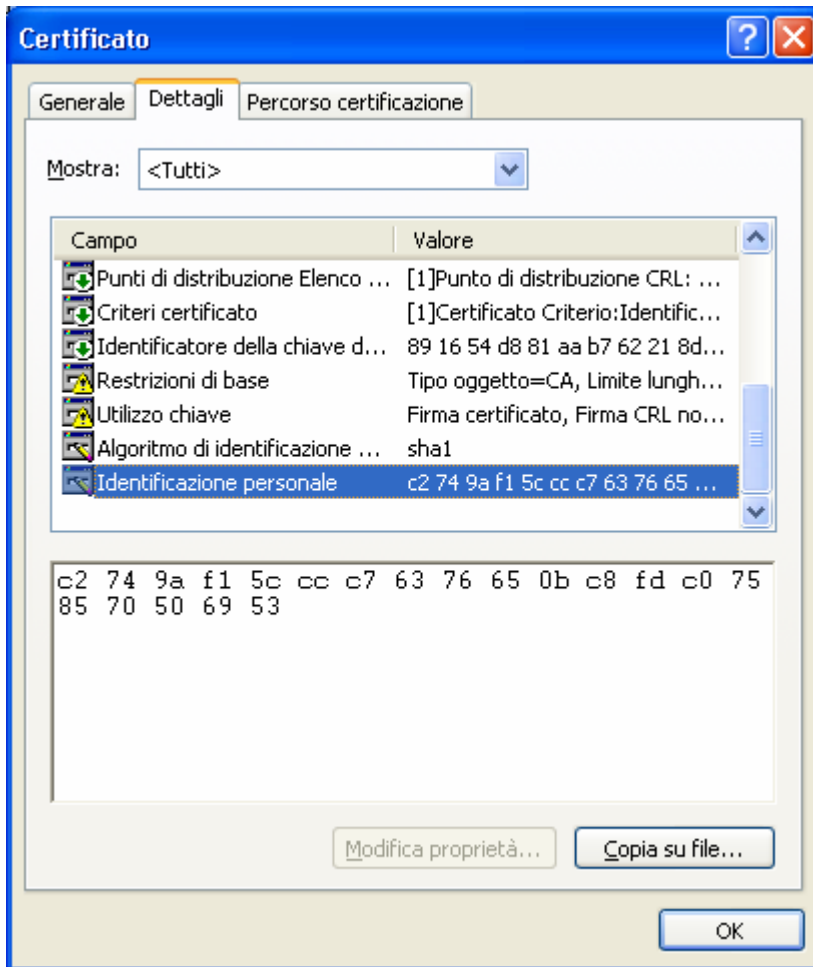


Selezionate quindi *Dettagli*.





Selezionate il campo *Identificazione personale*.



Il contenuto del campo *Identificazione personale* deve coincidere con la seguente stringa:

C274 9AF1 5CCC C763 7665 0BC8 FDC0 7585 7050 6953

Se il campo *Identificazione personale* non dovesse coincidere con quello qui riportato, vi preghiamo di non installare il certificato e di avvertire l'assistenza tecnica.